



Agenzia Regionale  
per la Prevenzione e  
Protezione Ambientale  
del Veneto

CAMPAGNA DI RILEVAMENTO  
DELLA CONCENTRAZIONE  
ATMOSFERICA  
DI SOSTANZE ORGANICHE VOLATILI  
NEL TERRITORIO DEI COMUNI  
DEL POLO CONCIARIO

GENNAIO - DICEMBRE 2005

Area Tecnico Scientifica  
Dipartimento Provinciale di Vicenza

ARPAV

Direttore Generale  
*Andrea Drago*

Direttore Area Ricerca e Informazione  
*Sandro Boato*

Direttore Dipartimento Provinciale di Vicenza  
*Mario Cecchetto (facente funzioni)*

A cura di:

*dr. Sergio Milan (elaborazione dati campionatori passivi)*

*Ing. Pierluigi Montanini (elaborazione dati mezzo mobile) Vittorio Mosele (rappresentazione cartografica)*

*Servizio Laboratori: dr. Mario Cecchetto, dr. Sergio Milan, dr. Ugo Dalla Vecchia*

*Servizio Territoriale: ing. D. Mattiello*

Dipartimento Provinciale di Vicenza  
Via Spalato, 16  
36100 Vicenza  
Italy

Tel. +39 0444 217311  
Fax +39 0444 217347  
e-mail: [dapvi@arpa.veneto.it](mailto:dapvi@arpa.veneto.it)



ARPAV  
Agenzia Regionale  
per la Prevenzione e  
Protezione Ambientale  
del Veneto

Direzione Generale  
Piazzale Stazione 1  
35131 Padova  
Italy  
Tel. +39 049 823 93 01  
Fax +39 049 660 966  
e-mail: [info@arpa.veneto.it](mailto:info@arpa.veneto.it)  
[www.arpa.veneto.it](http://www.arpa.veneto.it)

## INDICE

1. INTRODUZIONE.....	
2. METODOLOGIA D'INDAGINE.....	
3. STIMA DELL'INCERTEZZA DELLE MISURE.....	
4. TABELLE DI CONCENTRAZIONE DEGLI INQUINANTI.....	
5. MAPPATURA.....	
6. CONSIDERAZIONI.....	

## 1. INTRODUZIONE

Nella relazione sono presentati i risultati della campagna di rilevamento della concentrazione di composti organici volatili eseguita nel 2005 nei territori dei Comuni del Polo Conciario. Le sostanze determinate sono: Benzene, Toluene, Xileni + Etilbenzene, Acetato di Etile, Metiletilchetone (Mek), Acetato di Butile, Isobutanolo e 1 Metossi-2-Propanolo.

La campagna è la ripetizione di quelle condotte nel 2002, 2003 e 2004: i periodi di esposizione sono gli stessi ad eccezione della IV esposizione eseguita sempre nel mese di agosto, ma in prevalenza nel periodo precedente il 15 agosto, mentre nelle esposizioni precedenti l'esposizione era eseguita dopo il 15. In tal modo si è inteso evidenziare maggiormente i contributi delle attività produttive. La prima esposizione è stata invece effettuata in un periodo compreso tra il 2000 e 2001 in periodi di esposizioni diversi da quelli considerati in seguito.

Sono inoltre presentati i risultati ottenuti dai monitoraggi effettuati con la stazione mobile, posizionata in corrispondenza di alcuni punti di esposizione dei campionatori passivi.

Lo scopo delle misure eseguite, secondo quanto previsto dall'allegato VI della Direttiva 2002/3/CE del Parlamento Europeo e del Consiglio del 12 febbraio 2002, è l'analisi delle tendenze dei composti organici precursori dell'ozono, la verifica dell'utilità delle strategie di riduzione delle emissioni, il controllo degli inventari delle emissioni e la correlazione delle fonti di emissioni alle concentrazioni di inquinamento.

A tale proposito si osserva che l'Amministrazione Provinciale di Vicenza, autorità competente al controllo degli impianti con emissione in atmosfera ai sensi della normativa vigente, ha adottato criteri per il rilascio delle autorizzazioni, specifici per le attività del comprensorio della Concia che utilizzano solventi. Tali criteri hanno come riferimento quanto stabilito dalla Direttiva 1999/13/CE relativa alla limitazione delle emissioni di composti organici volatili di talune attività industriali, ai sensi dell'art. 3 comma 2 del decreto del Presidente della Repubblica 24 maggio 1988, n. 203, recepita con il Decreto Ministeriale 16 gennaio 2004 n. 44.

## 2. METODOLOGIA D'INDAGINE

La metodologia di indagine consiste nella determinazione dei composti organici volatili mediante campionamento con campionatori passivi collocati presso punti scelti preliminarmente. I campionatori sono stati esposti per 6 periodi di esposizione della durata ciascuno di 10 giorni.

E' stata mantenuta la stessa metodologia di indagine, gli stessi punti e periodi di esposizione della precedente campagna, in modo da confrontare gli andamenti dei vari inquinanti.

I punti di collocazione dei campionatori sono stati scelti in base a quattro diverse tipologie di zone:

- punti “**abitativi**”(tipo **A**): nei centri urbani più rilevanti del comprensorio, in aree abitate non direttamente influenzate dalle sorgenti emissive - [tabella n° 1](#);
- punti “**abitativi intermedi**”(tipo **Ab**): situati in aree abitate a confine tra zona industriale e abitativa, e in aree intermedie anche dal punto di vista orografico, al fine di valutare l'eventuale influenza della morfologia dell'area; tali punti sono influenzati anche dal traffico veicolare (es. punti 11 e 12) - [tabella n° 2](#);
- punti “**bianchi**” (tipo **B**): zone teoricamente non interessate da inquinamento di origine industriale - [tabella n° 3](#);
- punti “**caldi**” (tipo **C**): in prossimità di zone industriali dove viene effettuata attività di concia - [tabella n° 4](#).

I punti sono riportati nella cartografia allegata.

I requisiti di qualità dei dati ed i limiti intrinseci del campionamento diffusivo, che media i valori su un periodo di dieci giorni, rimangono gli stessi della precedente campagna .

## 3. STIMA DELL'INCERTEZZA MASSIMA DELLE MISURE

Per la stima dell'incertezza al fine del controllo di qualità dei dati si è proceduto ad una esposizione in triplo di campionatori passivi posti presso punti di monitoraggio di diversa tipologia.

Nel [grafico n° 1](#) sono riportate le incertezze derivanti dai campioni esposti in triplicato, rapportate al valore medio misurato.

#### 4.TABELLE DI CONCENTRAZIONE DEGLI INQUINANTI

Nelle *tabelle n° 5, 6, 7, 8* allegate, suddivisi per la tipologia dei punti di esposizione, sono riportate le concentrazioni degli inquinanti rilevate nei sei successivi periodi di esposizione.

I siti di esposizione dei campionatori passivi ed i periodi di esposizione sono rimasti invariati rispetto alle precedenti campagne 2002, 2003 e 2004, in maniera da permettere il confronto con la presente campagna.

In *tabella n° 9* sono presentate le medie annuali per i punti ordinati per tipologia (A, Ab, B, C) e per disposizione geografica (indicativamente dall'alta valle del Chiampo alla pianura).

In *tabella n° 9 bis* e nel relativo *grafico n° 2* sono presentate le medie annuali 2005 più i valori delle precedenti cinque esposizioni del 2000-2001, delle sei esposizioni del 2002, del 2003 e del 2004.

Per il calcolo dei valori medi (es. media annuale), per il calcolo del carbonio organico e della somma analiti, ai valori inferiori al limite di rilevabilità (L.R.) è stato sostituito il valore L.R./2.

Nel *grafico n° 3* sono presentati i dati di tabella 9 riferiti alle singole tipologie di punti (A, Ab, B e C) e ordinati per valori crescenti della "somma analiti" dell'anno 2005. Risulta evidente che la "somma analiti" è data principalmente dalle concentrazioni di solventi utilizzati per le lavorazioni industriali (i valori più elevati sono riscontrati nei punti caldi C rispetto agli altri punti nella stessa zona). Non sono invece riscontrati gli stessi contributi per il benzene e xileni+etilbenzene, poiché prevalentemente derivanti dal traffico veicolare.

In *tabella n°10* e nel *grafico n°4* è presentata la media dei valori riscontrati per ciascun inquinante, per ogni periodo di esposizione e per ciascuna tipologia di punto di esposizione. In tal modo si evidenzia la variazione delle concentrazioni degli inquinanti in funzione dei periodi di esposizione, ossia delle stagioni.

Le concentrazioni più basse di composti organici sono state rilevate in corrispondenza del quarto periodo di esposizione corrispondente al mese di agosto, durante il quale le attività produttive sono generalmente sospese.

Le concentrazioni più elevate si riscontrano nei punti caldi (C) e l'andamento stagionale rispecchia quanto atteso per gli inquinanti atmosferici (valori più elevati nelle stagioni invernali/autunnali).

Le concentrazioni del benzene sono invece confrontabili per ogni tipologia di punto, trattandosi di inquinante prevalentemente originato dal traffico veicolare.

Nel [grafico n°5](#) sono posti a confronto gli andamenti stagionali delle medie degli inquinanti rilevati nei punti caldi (C) e nei punti abitativi (A) durante le campagne 2002, 2003, 2004 e 2005. Il confronto evidenzia un andamento stagionale analogo per le due campagne, seppur con differenze di concentrazione verosimilmente dovute sia alle diverse condizioni meteorologiche che ai quantitativi di solventi utilizzati nelle lavorazioni. I dati completi sono riportati nella [tabella n° 10 bis](#).

E' stato inoltre possibile utilizzare, durante la campagna, il mezzo mobile attrezzato per la misura in continuo del toluene.

Il confronto tra i dati rilevati dal mezzo mobile e quelli dei campionatori passivi (rilevamento contemporaneo) ha portato, per le posizioni in cui i punti di monitoraggio tra i due sistemi di misura erano sufficientemente vicini, ad una significativa corrispondenza delle concentrazioni medie di toluene riscontrate (punto n° 11). La possibilità di determinare la concentrazione oraria con l'analizzatore in continuo, ha consentito di evidenziare un andamento differenziato nell'arco della giornata e fra giorni lavorativi e festivi ([riferimento ai fogli D,E,F](#)).

Considerata la "giornata tipo" caratteristica per ogni punto summenzionato e suddivisa la stessa in fasce orarie "significative", risulta evidente che il valore medio riscontrabile con i campionatori passivi nell'arco dei 10 giorni di esposizione è l'insieme di concentrazioni anche notevolmente più elevate; questa situazione è ancora più marcata in riferimento alla concentrazione massima oraria rilevata.

## 5. MAPPATURA

Vengono riportate le mappe con la distribuzione sul territorio dei punti di monitoraggio e relative alle concentrazioni di Benzene, Toluene, Acetato di Butile, Somma Analiti e Carbonio Organico. Tali mappe sono ricavate associando ad ogni punto di campionamento la media delle sei esposizioni per ogni analita mappato, ed assegnando ad ogni punto il colore della classe di concentrazione corrispondente.

## 6. CONSIDERAZIONI.

Il confronto tra le esposizioni 2002, 2003, 2004 e 2005 (*v. tabelle n° 9 bis, 10, 10 bis e 11*), porta alle seguenti considerazioni, già in parte espresse nella precedente relazione :

- il valore massimo per il benzene si rileva presso il punto di tipo A n° 45 a Montecchio Maggiore (Piazza carli), il massimo per toluene e acetato di butile presso il punto n° 20 ad Arzignano – Z.I. sud. Per lo xilene presso il punto di tipo C n° 22 a Montorso in Zona Industriale . Per etile acetato, metiletilchetone, isobutanolo, 1-metossi 2-propanolo, carbonio organico e somma analiti, presso il punto di tipo C n° 26 a Zermeghedo –Z.I.;
- nel 2005 vi è una diminuzione dei livelli di concentrazione medi annui di Benzene rispetto alla campagna 2004 (il valore medio di tutti i punti della campagna 2004 è di 1,8 µg/m<sup>3</sup>, mentre nell'anno 2005 risulta di 1.6 µg/m<sup>3</sup>, superiore però al valore di 1.4 rilevato nel 2003). L'andamento nel corso degli anni di rilevamento non evidenzia una tendenza;
- sempre considerando il valore medio di tutti i punti, si evidenzia una diminuzione della concentrazione dei composti organici espressi come carbonio organico e come somma analiti rispetto al 2004. L'andamento nel corso degli anni di rilevamento mostra una tendenza alla diminuzione;
- viene confermata l'influenza della conformazione orografica del territorio con livelli di concentrazione generalmente più elevati nelle zone della vallata chiuse fra i rilievi montuosi: confrontando ad esempio il punto abitativo (A) n° 9 di Chiampo-Centro presso il Municipio la “somma analiti” è di 49.5 µg/m<sup>3</sup>, mentre nel punto caldo (C) n° 39 di Lonigo-Zona conerie è di 29.0 µg/m<sup>3</sup>;
- il cambiamento del periodo di esposizione in corrispondenza alla IV esposizione ( l'esposizione è iniziata il 9 agosto, ossia prima del giorni di ferragosto, mentre gli anni precedenti si effettuava dopo tale data) non evidenzia una diminuzione della concentrazione dei composti organici;
- rispetto al 2004 è notevole percentualmente la diminuzione del carbonio organico e della somma analiti rilevata nel corso della I esposizione del 2005.

**TABELLA 1: PUNTI DI ESPOSIZIONE DI TIPO "A" INDIVIDUATI IN AREE ABITATE NON DIRETTAMENTE INFLUENZATE DALLE SORGENTI EMISSIVE**

n punto	tipo	comune	descrizione del punto di esposizione	
1	A	Crespadoro	Centro presso la Chiesa Parrocchiale	Palo illuminazione dismesso in cemento a destra guardando la facciata della Chiesa
3	A	Altissimo	Centro presso la Chiesa Parrocchiale	Palo illuminazione di fronte alla Canonica-Chiesa
4	A	San Pietro Mussolino	San Pietro Vecchio presso la Chiesa Parrocchiale	Palo illuminazione presso la Casa della Dottrina Cristiana, via Ronga
6	A	Nogarole	Centro presso il Municipio	Palo illuminazione nella piazza del Municipio (a destra guardando l'ingresso)
9	A	Chiampo	Centro presso il Municipio	Palo illuminazione di fronte all'ingresso della sede della Polizia Municipale
10	A	Chiampo	Zona Campo Sportivo a sud	Palo di legno telefonico (verde) di fronte al parcheggio dello stadio
15	A	Arzignano	Ospedale	Palo illuminazione presso il parcheggio dell'ingresso ad est del parco dell'Ospedale
16	A	Arzignano	Centro zona piazza del mercato	Palo telefonico Via Campo Marzio, 26 presso l'ingresso della tipografia Dal Molin
17	A	Arzignano	Chiesa S. Giovanni Battista (del Michelucci)	Palo illuminazione presso il cartello Via Monte Gramolon, angolo nord del parcheggio sul retro della chiesa
23	A	Montorso	centro storico - zona chiesa	lampione c/o il piazzale della chiesa vicino al campanile
25	A	Zermeghedo	zona impianti sportivi	palo di illuminazione nel parcheggio vicino al campo sportivo
28	A	Montebello	zona nord dell'abitato	palo di illuminazione in via Trieste (che entra di fronte alla Casa di riposo), presso il parcheggio all'altezza del civico n.18/A
29	A	Montebello	zona sud nei pressi del palazzetto dello sport	lampione a palla alto al centro del parco giochi "Piazza della Libertà" - si entra per via S.Pellico
32	A	Gambellara	località Sorio	Nel centro abitato di Sorio c/o la piazzetta antistante l'anfiteatro sottostante la chiesa, palo di illuminazione
34	A	Lonigo	località Almisano	palo di illuminazione stradale di fronte alla chiesa, lato punto campane raccolta rifiuti
35	A	Lonigo	zona retrostante l'Ospedale verso est	palo di illuminazione ubicato nel quartiere residenziale in via A. Chiampan (laterale destra della strada verso Alonte)
36	A	Lonigo	zona a nord del centro abitato	via Campistorti, incrocio con via Brenta, palo di illuminazione con cartello giallo e scritta nera
37	A	Lonigo	piazza 25 Aprile	palo di illuminazione di fronte al "Supermarket Pozzan", angolo via Donati
40	A	Alonte	centro abitato	palo di illuminazione c/o lo slargo di fronte al Municipio
42	A	Sarego	località Crosara	lampione in prossimità del parcheggio della nuova lottizzazione abitativa zona nord, lungo via S.Antonio
43	A	Sarego	località Meledo - zona chiesa	palo di sostegno presso la "sala polivalente" nei pressi del campo sportivo
44	A	Brendola	zona sud-est - Piazza del mercato	Palo di illuminazione sulla piazza -lato pasticceria "La Rocca"
45	A	Montecchio Maggiore	Piazza Carli	palo di illuminazione presso la caserma dei Carabinieri
46	A	Montecchio Maggiore	zona a nord dell'Ospedale	palo di illuminazione in via Sardegna di fronte alla palestra delle scuole (3° palo dall'incrocio con via Veneto)
49	A	Trissino	Zona Chiesa nuova di San Pietro	Palo illuminazione campo sportivo a fianco del parco giochi
50	A	Castelgomberto	Zona scuola/campo sportivo	Palo telefonico presso la bacheca comunale all'ingresso del parco giochi

**TABELLA 2: PUNTI DI ESPOSIZIONE DI TIPO "Ab" INDIVIDUATI IN AREE ABITATE A CAVALLO TRA ZONA INDUSTRIALE E ABITATIVA, E IN AREE RESIDENZIALI COLLOCATE A MEZZA COSTA**

n punto	tipo	comune	descrizione del punto di esposizione	
11	Ab	Chiampo	Località Portinari presso la Scuola Materna/Elementare	Palo illuminazione presso il parcheggio della scuola in via Monte Grappa
12	Ab	Chiampo	La Pieve	Palo illuminazione, lato sud del nuovo parcheggio, lampione sull'angolo lato cimitero
13	Ab	Arzignano	Località Castello	Palo illuminazione lungo le mura, a sud della chiesa, all'inizio della pista pedonale (Via Serenissima)
14	Ab	Arzignano	Località San Zenone	Palo illuminazione nel piazzale presso le scuole elementari (sopra la chiesa)
18	Ab	Arzignano	Località Tezze	Palo illuminazione di fronte all'ingresso delle scuole elementari, dietro alla chiesa nuova
24	Ab	Montorso	località Valdame Alto	palo di illuminazione dopo la prima casa sulla sinistra di Valdame

**TABELLA 3: PUNTI DI ESPOSIZIONE DI TIPO "B" INDIVIDUATI IN AREE ABITATE NON INFLUENZATE DALLE SORGENTI EMISSIVE**

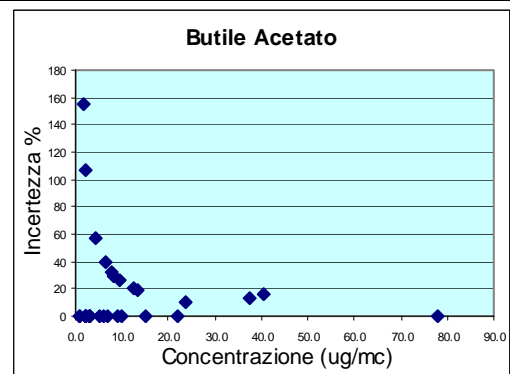
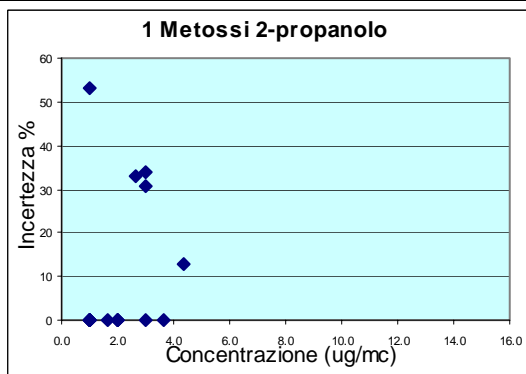
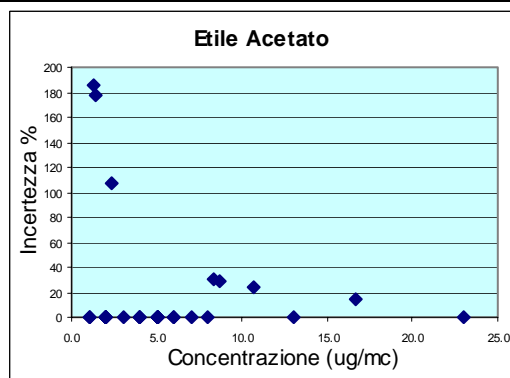
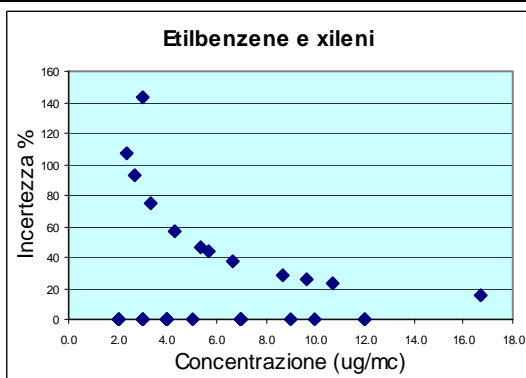
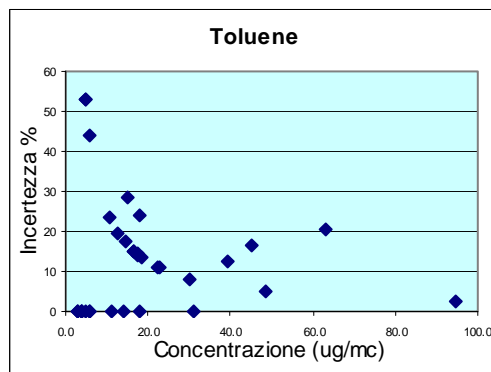
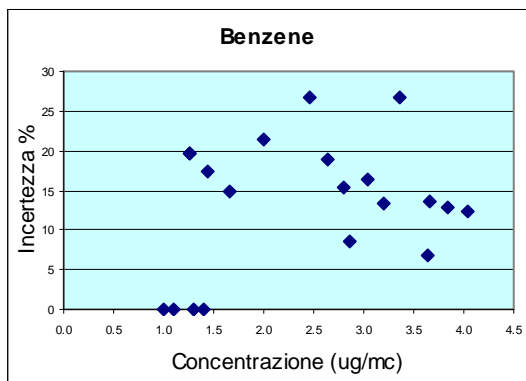
n punto	tipo	comune	descrizione del punto di esposizione	
2	B	Crespadoro	Località Ferrazza	Palo illuminazione vicino a capitello e fermata autobus presso bivio con Campodalbero
27	B	Montebello	Località Agugliana	palo di illuminazione c/o il parcheggio dietro alla chiesa, vicino al cimitero
38	B	Lonigo	località Bagnolo	palo di illuminazione con semaforo e stop nei pressi di Villa Pisani (ponte)
47	B	Montecchio Maggiore	Località S. Urbano	Palo illuminazione sulla curva prima del cimitero, salendo da località Ghisa

**TABELLA 4: PUNTI DI ESPOSIZIONE DI TIPO "C" INDIVIDUATI IN AREE INDUSTRIALI**

n punto	tipo	comune	descrizione del punto di esposizione	
5	C	San Pietro Mussolino	Strada Statale	Palo illuminazione vicino all'ingresso della ditta SO-CAST
7	C	Chiampo	Località Arso presso la Scuola Elementare	Palo illuminazione di fronte l'ingresso della scuola, nel parcheggio
8	C	Chiampo	Prima laterale destra oltre ditta S.I.C.IT., scendendo dal centro	di fronte al parcheggio betoniere
19	C	Arzignano	Limite est della zona industriale sud	Palo illuminazione presso il cimitero, piazzale della ditta TEKEL
20	C	Arzignano	Zona industriale sud -zona sud	Palo illuminazione lungo la 5° strada, presso l'ingresso della ditta ILSA a destra
21	C	Arzignano	Via Enrico Fermi, 22	Palo illuminazione di fronte all'ingresso della carrozzeria DAF
22	C	Montorso	zona industriale	Palo ingresso cantina Cielo
26	C	Zermeghedo	zona industriale	palo di illuminazione c/o il parcheggio di fronte alla Conceria Nice, Via Galileo, zona impianto cogenerazione
30	C	Montebello	zona industriale	palo di illuminazione posto sul lato est del parcheggio antistante la ditta PN-lavorazione pelli (si entra nel parcheggio per la stradina a fianco di RosAuto)
31	C	Montebello	zona industriale a sud dell'abitato e al di là dell'autostrada	palo di illuminazione prima dell'inizio della recinzione della ditta SoftLine
33	C	Gambellara	zona industriale - Via Europa	palo di illuminazione al centro del parcheggio antistante la ditta Pellizzari

39	C	Lonigo	zona conerie	palo di illuminazione in via Ponte della torre, laterale sinistra prima del ponte sul Rio Caparolo e prima delle conerie
41	C	Alonte	zona industriale	parcheggio lato nord-ovest, strada chiusa presso una cabina Enel bassa, lampione isolato verso la campagna
48	C	Trissino	Depuratore	zona a nord del depuratore in località Ghisa (o Pranovi), palo Enel in cortile privato

**Grafico n° 1** . Incertezza percentuale della misura rispetto al valore medio espressa per un livello di fiducia del 95 %.



**Tabella n° 5 : concentrazioni rilevate nei punti di esposizione di tipo A (µg/m3)**

N°	TIPO PUNTO	COMUNE	PUNTO ESPOSIZIONE	DATA INIZIO ESPOSIZIONE	DATA FINE ESPOSIZIONE	Benzene	Toluene	Xilene (o+m+p)	Etil Acetato	Metiletilchetone (MEK)	Butil Acetato	i- Butanolo	1Metossi-2Propanolo	Carbonio organico	Somma analiti
						(µg/m3)	(µg/m3)	(µg/m3)	(µg/m3)	(µg/m3)	(µg/m3)	(µg/m3)	(µg/m3)	(µg/m3)	(µg/m3)
1	A	CRESPADORO	CENTRO C/O LA CHIESA PARROCCHIALE	24/01/2005	03/02/2005	2.1	5	3	1	1	2	<1	<3	13	16
				21/03/2005	31/03/2005	1.3	5	3	1	1	2	<1	<3	11	15
				16/05/2005	26/05/2005	<1	4	3	1	<1	1	<1	<3	8	12
				08/08/2005	18/08/2005	<1	<2	<2	<1	<1	<1	<1	<3	4	6
				26/09/2005	06/10/2005	<1	5	3	1	<1	2	<1	<3	10	14
				21/11/2005	01/12/2005	2.2	7	3	1	2	2	<1	<3	14	19
3	A	ALTISSIMO	CENTRO C/O CHIESA PARROCCHIALE	24/01/2005	03/02/2005	2.9	4	3	1	1	2	<1	<3	12	16
				21/03/2005	31/03/2005	1.6	5	3	2	1	2	<1	<3	12	17
				16/05/2005	26/05/2005	<1	3	2	1	<1	<1	<1	<3	7	10
				08/08/2005	18/08/2005	<1	<2	<2	<1	<1	<1	<1	<3	4	6
				21/11/2005	01/12/2005	2.6	4	3	1	1	<1	<1	<3	10	14
4	A	SAN PIETRO MUSSOLINO	S. PIETRO VECCHIO C/O CHIESA	24/01/2005	03/02/2005	2.2	7	3	2	2	3	<1	<3	16	21
				21/03/2005	31/03/2005	1.5	11	4	3	2	6	<1	<3	22	30
				16/05/2005	26/05/2005	<1	5	2	2	<1	2	<1	<3	10	14
				08/08/2005	18/08/2005	<1	<2	<2	<1	<1	<1	<1	<3	4	6
				26/09/2005	06/10/2005	<1	10	3	3	1	4	<1	<3	17	24
				21/11/2005	01/12/2005	2.5	22	6	5	4	12	1	<3	40	54
6	A	NOGAROLE	CENTRO PRESSO IL MUNICIPIO	24/01/2005	03/02/2005	1.9	4	2	2	1	2	<1	<3	11	15
				21/03/2005	31/03/2005	1.2	3	<2	1	1	1	<1	<3	7	10
				16/05/2005	26/05/2005	<1	3	<2	1	<1	<1	<1	<3	6	9
				08/08/2005	18/08/2005	<1	<2	<2	<1	<1	<1	<1	<3	4	6
				26/09/2005	06/10/2005	<1	4	<2	2	<1	1	<1	<3	8	11
				21/11/2005	01/12/2005	1.6	3	<2	1	<1	<1	<1	<3	7	10
9	A	CHIAMPO	PRESSO IL MUNICIPIO	24/01/2005	03/02/2005	3.3	26	10	7	5	17	2	8	56	78
				21/03/2005	31/03/2005	1.8	13	7	3	2	7	<1	<3	26	36
				16/05/2005	26/05/2005	<1	10	5	2	<1	4	<1	3	18	26
				08/08/2005	18/08/2005	<1	4.0	3.0	1.0	<1	3.0	<1	<3	10	14
				26/09/2005	06/10/2005	1.2	26	7	6	1	10	<1	<3	41	53
				21/11/2005	01/12/2005	3.2	37	11	9	5	18	2	5	67	90

10	A	CHIAMPO	CAMPO SPORTIVO A SUD	24/01/2005	03/02/2005	3	24	8	7	5	16	2	8	52	73
				21/03/2005	31/03/2005	1.6	13	6	3	2	7	1	4	27	38
				16/05/2005	26/05/2005	<1	10	4	3	<1	4	<1	4	19	27
				08/08/2005	18/08/2005	<1	3	2	<1	<1	<1	<1	<3	6	9
				26/09/2005	06/10/2005	1	22	5	5	1	9	<1	<3	34	45
				21/11/2005	01/12/2005	3	35	9	9	6	17	2	6	64	87
15	A	ARZIGNANO	OSPEDALE	24/01/2005	03/02/2005	3.9	42	12	8	5	18	2	8	74	99
				21/03/2005	31/03/2005	2.1	11	7	2	1	4	<1	<3	21	29
				16/05/2005	26/05/2005	1.1	9	6	2	<1	3	<1	3	18	25
				08/08/2005	18/08/2005	<1	4	4	<1	<1	<1	<1	<3	8	12
				26/09/2005	06/10/2005	1.4	15	7	3	1	5	<1	<3	26	34
				21/11/2005	01/12/2005	3.8	30.3	12.0	7.0	4.7	13.3	1.3	4.7	57	77
16	A	ARZIGNANO	PIAZZA DEL MERCATO	24/01/2005	03/02/2005	3.6	22.7	9.7	6.0	4.3	12.3	2.0	7.0	49	68
				21/03/2005	31/03/2005	2.1	12	8	3	2	5	<1	<3	25	34
				16/05/2005	26/05/2005	1.1	9	6	2	1	3	<1	3	18	26
				08/08/2005	18/08/2005	<1	4	4	<1	<1	<1	<1	<3	8	12
				26/09/2005	06/10/2005	1.5	17	8	4	1	6	<1	<3	29	40
				21/11/2005	01/12/2005	3.6	30	11	8	6	16	1	5	59	81
17	A	ARZIGNANO	CHIESA S. GIOVANNI BATTISTA	24/01/2005	03/02/2005	3.4	24	9	6	3	13	2	9	50	69
				21/03/2005	31/03/2005	1.7	9	6	2	1	4	<1	<3	19	26
				16/05/2005	26/05/2005	<1	8	4	2	<1	3	<1	3	15	22
				08/08/2005	18/08/2005	<1	3	2	<1	<1	<1	<1	<3	6	9
				26/09/2005	06/10/2005	1.2	17	6	4	1	7	<1	<3	29	38
				21/11/2005	01/12/2005	3.1	23	8	6	4	11	1	4	44	60
23	A	MONTORSO	ZONA CHIESA	24/01/2005	03/02/2005	2.5	24	6	7	5	15	2	12	52	74
				21/03/2005	31/03/2005	1.6	12	5	4	2	7	1	5	27	38
				16/05/2005	26/05/2005	<1	10	3	2	<1	7	1	5	21	29
				08/08/2005	18/08/2005	<1	3	<2	1	<1	<1	<1	<3	6	9
				26/09/2005	06/10/2005	<1	17	4	4	1	9	<1	3	29	39
				21/11/2005	01/12/2005	2.5	34	7	9	5	21	2	7	64	88
25	A	ZERMEGHEDO	ZONA IMPIANTI SPORTIVI	24/01/2005	03/02/2005	2.5	25	5	7	5	16	2	7	51	70
				21/03/2005	31/03/2005	1.4	14.0	4.0	4.0	2.0	7.7	1.0	4.0	28	38
				16/05/2005	26/05/2005	<1	14	3	4	1	9	1	5	27	38
				08/08/2005	18/08/2005	<1	3	<2	1	<1	<1	<1	<3	6	9
				26/09/2005	06/10/2005	<1	17	4	5	1	9	<1	<3	29	39
				21/11/2005	01/12/2005	2.5	28	6	8	4	16	2	5	53	72

28	A	MONTEBELLO	ZONA NORD ABITATO	25/01/2005	04/02/2005	4.2	31	12	7	6	15	2	8	62	85
				22/03/2005	01/04/2005	1.8	10	6	4	1	4	<1	4	22	31
				17/05/2005	27/05/2005	1	11	6	3	<1	4	1	6	23	33
				09/08/2005	19/08/2005	<1	5	4	1	<1	<1	<1	<3	10	14
				27/09/2005	07/10/2005	1.1	12.7	5.7	4.0	1.0	5.0	<1	<3	23	31
				22/11/2005	02/12/2005	3.6	26	10	7	5	10	1	4	49	67
29	A	MONTEBELLO	VICINANZE PALAZZETTO DELLO SPORT	25/01/2005	04/02/2005	4	23	10	6	6	11	2	7	50	69
				22/03/2005	01/04/2005	1.5	8	4	3	1	3	<1	<3	16	23
				17/05/2005	27/05/2005	<1	8	4	2	<1	3	<1	4	16	23
				09/08/2005	19/08/2005	<1	3	2	1	<1	<1	<1	<3	7	10
				27/09/2005	07/10/2005	<1	11	4	4	1	4	<1	<3	20	27
				22/11/2005	02/12/2005	2.7	22	7	6	4	9	1	4	41	56
32	A	GAMBELLARA	LOC. SORIO	25/01/2005	04/02/2005	3.3	10	6	3	2	4	1	<3	23	31
				22/03/2005	01/04/2005	1.4	6	3	2	1	2	<1	<3	13	17
				17/05/2005	27/05/2005	<1	5	2	2	<1	2	<1	3	11	16
				09/08/2005	19/08/2005	<1	<2	<2	1	<1	<1	<1	<3	4	7
				27/09/2005	07/10/2005	<1	7	3	4	1	3	<1	<3	15	21
				22/11/2005	02/12/2005	2.7	16	5	4	3	5	1	<3	29	38
34	A	LONIGO	LOC. ALMISANO	25/01/2005	04/02/2005	3.4	23	10	6	19	11	1	11	59	84
				22/03/2005	01/04/2005	1.6	13	5	3	8	4	<1	5	28	40
				17/05/2005	27/05/2005	<1	14	5	3	3	5	<1	7	27	38
				09/08/2005	19/08/2005	<1	3	<2	1	<1	<1	<1	<3	6	9
				27/09/2005	07/10/2005	<1	16	7	4	10	7	<1	3	34	48
				22/11/2005	02/12/2005	2.9	24	7	6	14	12	1	4	51	71
35	A	LONIGO	ZONA RETROSTANTE OSPEDALE VERSO EST	25/01/2005	04/02/2005	3.6	11	9	2	2	3	<1	<3	24	33
				22/03/2005	01/04/2005	1.6	4	5	1	1	<1	<1	<3	10	15
				17/05/2005	27/05/2005	<1	19	4	2	<1	1	<1	<3	23	29
				09/08/2005	19/08/2005	<1	3	3	<1	<1	<1	<1	<3	7	10
				27/09/2005	07/10/2005	1.0	6.0	4.0	2.0	<1	1.0	<1	<3	12	17
				22/11/2005	02/12/2005	2.8	9	6	2	1	1	<1	<3	18	24
36	A	LONIGO	ZONA A NORD DEL CENTRO ABITATO	25/01/2005	04/02/2005	3.9	15	9	3	3	4	1	<3	30	40
				22/03/2005	01/04/2005	1.7	5	4	2	1	1	<1	<3	12	17
				17/05/2005	27/05/2005	<1	6	4	2	<1	1	<1	<3	11	16
				09/08/2005	19/08/2005	<1	2	2	1	<1	<1	<1	<3	6	9
				27/09/2005	07/10/2005	<1	7	4	3	<1	2	<1	<3	14	19
				22/11/2005	02/12/2005	3	12	7	3	2	3	<1	<3	24	32

37	A	LONIGO	PIAZZA 25 APRILE	25/01/2005	04/02/2005	3.9	17	14	2	2	4	<1	<3	33	45
				22/03/2005	01/04/2005	1.6	4	4	1	1	1	<1	<3	10	15
				17/05/2005	27/05/2005	<1	5	4	1	<1	1	<1	<3	10	14
				09/08/2005	19/08/2005	<1	3.0	2.0	<1	<1	<1	<1	<3	6	9
				27/09/2005	07/10/2005	1	6	4	3	<1	1	<1	<3	13	18
				22/11/2005	02/12/2005	3	10	7	2	2	2	<1	<3	21	28
40	A	ALONTE	CENTRO ABITATO	25/01/2005	04/02/2005	2.6	6	4	2	1	2	<1	<3	14	20
				22/03/2005	01/04/2005	1.3	3	3	1	1	<1	<1	<3	8	12
				17/05/2005	27/05/2005	<1	3	2	1	<1	<1	<1	<3	7	10
				09/08/2005	19/08/2005	<1	<2	<2	<1	<1	<1	<1	<3	4	6
				27/09/2005	07/10/2005	<1	3	3	2	<1	<1	<1	<3	8	12
				22/11/2005	02/12/2005	2.4	7	5	2	1	1	<1	<3	15	20
42	A	SAREGO	LOC. CROSARA	25/01/2005	04/02/2005	3	14	5	3	3	5	1	<3	27	36
				22/03/2005	01/04/2005	1.4	5	3	2	1	2	<1	<3	12	16
				17/05/2005	27/05/2005	<1	4	2	2	<1	1	<1	<3	9	12
				09/08/2005	19/08/2005	<1	<2	<2	1	<1	<1	<1	<3	4	7
				27/09/2005	07/10/2005	<1	7	3	3	<1	2	<1	<3	13	18
				22/11/2005	02/12/2005	2.5	12	5	4	2	4	<1	<3	23	32
43	A	SAREGO	LOC. MELEDO - ZONA CHIESA	25/01/2005	04/02/2005	3.9	13	6	3	3	4	1	<3	26	35
				22/03/2005	01/04/2005	1.8	6	3	2	1	1	<1	<3	12	17
				17/05/2005	27/05/2005	<1	5	3	2	<1	1	<1	<3	10	14
				09/08/2005	19/08/2005	<1	4	3	<1	<1	<1	<1	<3	8	11
				27/09/2005	07/10/2005	1	8	4	3	<1	2	<1	<3	15	21
				22/11/2005	02/12/2005	3.1	12	5	4	2	3	<1	<3	23	31
44	A	BRENDOLA	PIAZZA DEL MERCATO - ZONA SUD-EST	25/01/2005	04/02/2005	4.0	11.0	9.0	2.0	2.0	2.0	1.0	<3	24	33
				22/03/2005	01/04/2005	1.9	5	5	2	1	1	<1	<3	13	18
				17/05/2005	27/05/2005	1.2	21	5	1	<1	<1	<1	<3	25	31
				09/08/2005	19/08/2005	<1	3	3	<1	<1	<1	<1	<3	7	10
				27/09/2005	07/10/2005	1.4	7	6	2	<1	1	<1	<3	14	20
				22/11/2005	02/12/2005	2.6	9	6	2	2	2	<1	<3	19	26
45	A	MONTECCHIO MAGGIORE	PIAZZA CARLI	25/01/2005	04/02/2005	5	18	14	3	2	4	1	<3	36	49
				22/03/2005	01/04/2005	2.1	6	6	2	1	1	<1	<3	14	20
				17/05/2005	27/05/2005	1.2	7	6	2	<1	1	<1	<3	14	20
				09/08/2005	19/08/2005	<1	5	3	<1	<1	<1	<1	<3	9	12
				27/09/2005	07/10/2005	1.4	8	6	2	<1	1	<1	<3	15	21
				22/11/2005	02/12/2005	3.7	15.0	10.0	4.0	3.0	2.3	<1	<3	29	40

[illegible]

**Tabella n° 6 : concentrazioni rilevate nei punti di esposizione di tipo Ab (µg/m3)**

N°	TIPO PUNTO	COMUNE	PUNTO ESPOSIZIONE	DATA INIZIO ESPOSIZIONE	DATA FINE ESPOSIZIONE	Benzene µg/m3	Toluene µg/m3	Xilene (o+m+p) µg/m3	Etil Acetato µg/m3	Metiletilcheton (MEK) µg/m3	Butil Acetato µg/m3	i- Butanolo µg/m3	1Metossi- 2Propanolo µg/m3	Carbonio organico µg/m3	Somma analiti µg/m3
11	Ab	CHIAMPO	LOC. PORTINARI - C/O SCUOLA MATERNA/ELEMENTARE	24/01/2005	03/02/2005	2.3	15	5	5	3	10	1	5	35	46
				21/03/2005	31/03/2005	1.5	10	4	3	2	6	<1	<3	22	29
				16/05/2005	26/05/2005	<1	9	3	2	<1	4	<1	3	17	23
				08/08/2005	18/08/2005	<1	2	<2	<1	<1	<1	<1	<3	5	7
				26/09/2005	06/10/2005	<1	17	4	5	1	7	<1	<3	28	37
				21/11/2005	01/12/2005	2.8	31.0	7.0	8.7	6.0	15.0	1.3	5.0	59	77
12	Ab	CHIAMPO	LA PIEVE	24/01/2005	03/02/2005	3.4	23	9	6	4	13	2	8	52	68
				21/03/2005	31/03/2005	2.2	14	9	3	2	6	1	4	32	41
				16/05/2005	26/05/2005	1	11	6	3	<1	4	<1	6	24	32
				08/08/2005	18/08/2005	<1	4.7	5.0	<1	<1	<1	<1	<3	11	14
				26/09/2005	06/10/2005	1.3	19	7	4	1	7	<1	<3	33	41
				21/11/2005	01/12/2005	3.4	30	11	7	5	12	1	5	58	74
13	Ab	ARZIGNANO	LOC. CASTELLO	24/01/2005	03/02/2005	2.5	13	5	4	3	7	1	5	31	41
				21/03/2005	31/03/2005	1.4	6.0	4.0	2.0	1.0	3.0	<1	<3	15	19
				16/05/2005	26/05/2005	<1	5	3	2	<1	2	<1	<3	12	15
				08/08/2005	18/08/2005	<1	2	<2	<1	<1	<1	<1	<3	5	7
				26/09/2005	06/10/2005	<1	10	4	3	1	4	<1	<3	19	25
				21/11/2005	01/12/2005	2.2	15	6	5	3	8	1	3	33	43
14	Ab	ARZIGNANO	LOC. SAN ZENONE	24/01/2005	03/02/2005	2.6	10	4	4	3	7	1	5	27	37
				21/03/2005	31/03/2005	1.4	7	4	2	1	3	<1	<3	16	20
				16/05/2005	26/05/2005	<1	4.0	2.0	1.3	<1	2.0	<1	<3	9	12
				08/08/2005	18/08/2005	<1	<2	<2	<1	<1	<1	<1	<3	4	6
				26/09/2005	06/10/2005	<1	7	3	3	<1	3	<1	<3	15	19
				21/11/2005	01/12/2005	2.4	16	5	4	4	8	1	3	33	43
18	Ab	ARZIGNANO	LOC. TEZZE	24/01/2005	03/02/2005	3.3	9	5	3	3	3	1	4	24	31
				21/03/2005	31/03/2005	1.7	6	4	3	1	2	<1	<3	15	20
				16/05/2005	26/05/2005	<1	5	2	3	<1	1	<1	4	12	17
				08/08/2005	18/08/2005	<1	<2	<2	<1	<1	<1	<1	<3	4	6
				26/09/2005	06/10/2005	<1	7	3	3	<1	2	<1	<3	14	18
				21/11/2005	01/12/2005	2.9	10	5	4	2	3	<1	<3	23	29

[illegible]

**Tabella n° 7 : concentrazioni rilevate nei punti di esposizione di tipo B(µg/m3)**

N°	TIPO PUNTO	COMUNE	PUNTO ESPOSIZIONE	DATA INIZIO ESPOSIZIONE	DATA FINE ESPOSIZIONE	Benzen e	Toluen e	Xilene (o+m+p )	Etil Acetato	Metiletilchetone (MEK)	Butil Acetato	i- Butanol o	1Metossi- 2Propanolo	Carboni o organic o	Somma analiti
						µg/m3	µg/m3	µg/m3	µg/m3	µg/m3	µg/m3	µg/m3	µg/m3	µg/m3	µg/m3
2	B	CRESPADOR O	LOC. FERRAZZA	24/01/2005	03/02/2005	1.4	3	2	1	1	1	<1	<3	9	11
				21/03/2005	31/03/2005	1.2	5	3	1	1	2	<1	<3	12	15
				16/05/2005	26/05/2005	<1	16.3	3.0	1.0	<1	1.0	<1	<3	21	24
				08/08/2005	18/08/2005	<1	<2	3	<1	<1	<1	<1	<3	6	8
				26/09/2005	06/10/2005	<1	4	2	1	<1	1	<1	<3	9	11
				21/11/2005	01/12/2005	1.3	4	3	1	<1	<1	<1	<3	10	12
27	B	MONTEBELLO	AGUGLIANO	25/01/2005	04/02/2005	2	7	3	3	2	4	1	<3	18	24
				22/03/2005	01/04/2005	1.3	5.7	2.3	2.0	1.0	3.0	<1	<3	13	17
				17/05/2005	27/05/2005	<1	4	<2	2	<1	2	<1	<3	9	12
				09/08/2005	19/08/2005	<1	<2	<2	<1	<1	<1	<1	<3	4	6
				27/09/2005	07/10/2005	<1	10	<2	4	1	5	<1	<3	18	24
				22/11/2005	02/12/2005	1.7	12	3	4	3	6	1	<3	25	32
38	B	LONIGO	LOC. BAGNOLO	25/01/2005	04/02/2005	3	11	5	3	3	4	1	<3	25	32
				22/03/2005	01/04/2005	1.5	5	3	2	1	1	<1	<3	12	16
				17/05/2005	27/05/2005	<1	6	3	2	<1	1	<1	<3	12	15
				09/08/2005	19/08/2005	<1	<2	2	<1	<1	<1	<1	<3	5	7
				27/09/2005	07/10/2005	<1	7	3	3	<1	2	<1	<3	14	18
				22/11/2005	02/12/2005	2.5	13	5	3	2	3	<1	<3	25	31

47	B	MONTECCHIO MAGGIORE	LOC. S. URBANO	25/01/2005	04/02/2005	2.0	5.0	3.0	2.0	1.0	2.0	<1	<3	13	17
				22/03/2005	01/04/2005	1.3	3	2	2	1	1	<1	<3	9	12
				17/05/2005	27/05/2005	<1	3	2	2	<1	1	<1	<3	8	11
				09/08/2005	19/08/2005	<1	<2	<2	<1	<1	<1	<1	<3	4	6
				27/09/2005	07/10/2005	<1	4	<2	3	<1	1	<1	<3	9	12
				22/11/2005	02/12/2005	1.6	6	3	3	2	2	<1	<3	15	20
		medie punti tripli													

Tabella n° 8 : concentrazioni rilevate nei punti di esposizione di tipo C (µg/m3)															
N°	TIPO PUNTO	COMUNE	PUNTO ESPOSIZIONE	DATA INIZIO ESPOSIZIONE	DATA FINE ESPOSIZIONE	Benzene	Toluene	Xilene (o+m+p)	Etil Acetato	Metiletilchetone (MEK)	Butil Acetato	i- Butanolo	1Metossi- 2Propanolo	Carbonio	Somma
						µg/m3	µg/m3	µg/m3	µg/m3	µg/m3	µg/m3	µg/m3	µg/m3	organico	analiti
5	C	SAN PIETRO MUSSOLINO	STRADA STATALE	24/01/2005	03/02/2005	3.3	39	10	5	7	24	3	7	76	98
				21/03/2005	31/03/2005	2.1	34	11	5	4	18	2	4	63	80
				16/05/2005	26/05/2005	1	31	7	4	1	12	2	4	49	62
				08/08/2005	18/08/2005	<1	5	4	1	<1	1	<1	<3	11	14
				26/09/2005	06/10/2005	1.3	48.7	12.0	10.7	3.0	22.0	1.0	3.0	80	102
				21/11/2005	01/12/2005	3.2	49	12	11	8	26	3	8	92	120
7	C	CHIAMPO	LOC. ARSO - C/O SCUOLA ELEMENTARE	24/01/2005	03/02/2005	2	17	4	5	4	15	1	8	41	56
				21/03/2005	31/03/2005	1.3	15.3	5.0	5.0	2.0	12.3	<1	<3	33	43
				16/05/2005	26/05/2005	<1	14	3	4	<1	9	<1	4	27	36
				08/08/2005	18/08/2005	<1	<2	<2	<1	<1	<1	<1	<3	4	6
				26/09/2005	06/10/2005	<1	29	4	9	1	16	<1	<3	47	62
				21/11/2005	01/12/2005	2.4	35	7	10	6	22	1	5	67	88

8	C	CHIAMPO	PRIMA LATERALE DX OLTRE DITTA S.I.C.IT.	24/01/2005	03/02/2005	3.2	39.3	10.7	13.0	9.0	23.7	3.0	14.0	86	116
				21/03/2005	31/03/2005	1.8	21	8	7	3	13	1	8	47	63
				16/05/2005	26/05/2005	<1	15	6	5	1	7	1	14	35	50
				08/08/2005	18/08/2005	<1	5	3	1	<1	1	<1	<3	10	13
				26/09/2005	06/10/2005	1.2	28	7	9	4	11	1	4	50	65
				21/11/2005	01/12/2005	3.2	49	11	15	10	24	3	11	95	126
19	C	ARZIGNANO	LIMITE EST Z. I. SUD	24/01/2005	03/02/2005	3.2	38	11	11	5	20	3	12	78	103
				21/03/2005	31/03/2005	1.8	13	7	4	2	6	1	4	30	39
				16/05/2005	26/05/2005	<1	15	5	4	<1	6	1	4	28	36
				08/08/2005	18/08/2005	<1	6	2	1	<1	2	<1	<3	11	14
				26/09/2005	06/10/2005	1.1	28	7	8	2	14	1	3	50	64
				21/11/2005	01/12/2005	3	24	10	6	4	10	1	4	49	62
20	C	ARZIGNANO	Z.I. SUD	24/01/2005	03/02/2005	3	101	19	21	18	71	11	38	207	282
				21/03/2005	31/03/2005	1.5	63	10	11	5	42	5	15	115	153
				16/05/2005	26/05/2005	<1	45.0	7.0	8.0	2.7	37.3	3.0	19.3	89	123
				08/08/2005	18/08/2005	<1	5	<2	1	<1	2	<1	<3	9	12
				26/09/2005	06/10/2005	<1	81	11	18	4	61	3	8	141	187
				21/11/2005	01/12/2005	2.6	94.7	16.7	23.0	15.0	78.0	9.3	15.0	189	254
21	C	ARZIGNANO	VIA ENRICO FERMI N. 22	24/01/2005	03/02/2005	3	38	11	12	5	21	2	12	78	104
				21/03/2005	31/03/2005	1.4	18	6	3	2	8	1	6	35	45
				16/05/2005	26/05/2005	<1	16	5	3	1	11	1	6	33	44
				08/08/2005	18/08/2005	<1	10	3	1	<1	1	<1	<3	15	18
				26/09/2005	06/10/2005	<1	22.3	7.0	5.0	1.7	9.0	<1	<3	38	48
				21/11/2005	01/12/2005	2.8	34	9	8	5	13	2	6	62	80
22	C	MONTORSO	ZONA INDUSTRIALE	24/01/2005	03/02/2005	3.1	109	18	13	10	53	14	70	212	290
				21/03/2005	31/03/2005	1.8	30	15	7	3	17	1	13	67	88
				16/05/2005	26/05/2005	<1	44	11	5	1	24	3	17	80	106
				08/08/2005	18/08/2005	<1	9	4	1	<1	1	<1	<3	15	18
				26/09/2005	06/10/2005	1	55	20	7	2	26	3	6	96	120
				21/11/2005	01/12/2005	2.9	97	25	12	7	53	12	14	173	223

26	C	ZERMEGHEDO	ZONA INDUSTRIALE	24/01/2005	03/02/2005	3	108	14	32	23	67	14	38	218	299
				21/03/2005	31/03/2005	1.5	59	12	21	8	32	3	20	115	157
				16/05/2005	26/05/2005	<1	58	9	18	5	40	4	32	119	167
				08/08/2005	18/08/2005	<1	10.7	3.0	2.3	<1	3.0	<1	<3	18	22
				26/09/2005	06/10/2005	<1	63.0	8.7	16.7	6.0	40.7	4.0	14.7	115	154
				21/11/2005	01/12/2005	2.7	91	12	26	42	52	9	26	191	261
30	C	MONTEBELLO	ZONA INDUSTRIALE	25/01/2005	04/02/2005	3.1	35	9	12	7	22	3	10	75	101
				22/03/2005	01/04/2005	1.5	9	5	4	1	4	<1	4	22	29
				17/05/2005	27/05/2005	<1	16.7	4.0	5.0	<1	7.0	1.0	8.0	32	43
				09/08/2005	19/08/2005	<1	4	7	1	<1	1	<1	<3	13	16
				09/08/2005	19/08/2005	<1	4	7	1	<1	1	<1	<3	13	16
				09/08/2005	19/08/2005	<1	4	7	1	<1	1	<1	<3	13	16
				27/09/2005	07/10/2005	<1	17.7	4.0	6.0	1.0	9.7	<1	4.0	33	43
				22/11/2005	02/12/2005	2.7	23	7	7	5	11	1	4	47	61
31	C	MONTEBELLO	Z.I. A SUD ABITATO OLTRE AUTOSTRADA	25/01/2005	04/02/2005	3.0	18.0	6.7	5.0	5.3	8.3	1.7	13.0	45	61
				22/03/2005	01/04/2005	1.6	8	4	3	1	3	<1	<3	18	23
				17/05/2005	27/05/2005	<1	7	3	2	<1	3	<1	4	15	21
				09/08/2005	19/08/2005	<1	3	<2	1	<1	<1	<1	<3	6	9
				27/09/2005	07/10/2005	<1	10	3	4	1	4	<1	<3	19	25
				22/11/2005	02/12/2005	2.6	21	6	6	4	9	1	3	41	53
33	C	GAMBELLARA	VIA EUROPA - Z.I.	25/01/2005	04/02/2005	2.9	20	8	5	4	6	2	5	41	53
				22/03/2005	01/04/2005	1.5	9	6	3	1	3	<1	<3	20	26
				17/05/2005	27/05/2005	<1	7	4	3	<1	2	<1	4	16	22
				09/08/2005	19/08/2005	<1	6	<2	1	<1	<1	<1	<3	9	12
				27/09/2005	07/10/2005	<1	12	5	4	1	4	<1	<3	22	29
				22/11/2005	02/12/2005	2.5	18.3	7.0	5.0	3.0	6.3	1.0	3.0	36	46
39	C	LONIGO	ZONA CONGERIE	25/01/2005	04/02/2005	3.2	19	7	5	3	6	1	<3	37	46
				22/03/2005	01/04/2005	1.6	5	4	2	1	1	<1	<3	13	17
				17/05/2005	27/05/2005	<1	14.3	3.3	5.0	<1	6.0	1.0	<3	25	32
				09/08/2005	19/08/2005	<1	2	<2	1	<1	<1	<1	<3	6	8
				27/09/2005	07/10/2005	1	9	4	3	<1	3	<1	<3	18	23
				22/11/2005	02/12/2005	2.2	19	5	9	2	10	1	<3	38	50

[illegible]

1) I dati riportati si riferiscono ad un volume normalizzato alle condizioni di 293°K e 101,3 kPa .

Tabella n° 9 : medie esposizioni anno 2005

N°	TIPO PUNTO	COMUNE	PUNTO ESPOSIZIONE	Benzene	Toluene	Xilene (o+m+p)	Etil Acetato	Metiletilchetone (MEK)	Butil Acetato	i- Butanolo	1Metossi-2Propanolo	Carbonio organico	Somma analiti
				(µg/m3)	(µg/m3)	(µg/m3)	(µg/m3)	(µg/m3)	(µg/m3)	(µg/m3)	(µg/m3)		
1	A	CRESPADORO	CENTRO C/O LA CHIESA PARROCCHIALE	1.2	4.5	2.7	<1	<1	1.6	<1	<3	10.1	13.8
3	A	ALTISSIMO	CENTRO C/O CHIESA PARROCCHIALE	1.5	3.6	2.4	1.1	<1	1.2	<1	<3	9.1	12.6
4	A	SAN PIETRO MUSSOLINO	S. PIETRO VECCHIO C/O CHIESA	1.3	9.3	3.2	2.6	1.7	4.6	<1	<3	18.2	24.7
6	A	NOGAROLE	CENTRO PRESSO IL MUNICIPIO	1.0	3.0	1.2	1.3	<1	<1	<1	<3	7.2	10.0
9	A	CHIAMPO	PRESSO IL MUNICIPIO	1.8	19.3	7.2	4.7	2.3	9.8	1.0	3.4	36.3	49.5
10	A	CHIAMPO	CAMPO SPORTIVO A SUD	1.6	17.8	5.7	4.6	2.5	8.9	1.1	4.2	33.9	46.4
15	A	ARZIGNANO	OSPEDALE	2.1	18.6	8.0	3.8	2.1	7.3	<1	3.4	33.9	46.1
16	A	ARZIGNANO	PIAZZA DEL MERCATO	2.1	15.8	7.8	3.9	2.5	7.1	<1	3.3	31.4	43.2
17	A	ARZIGNANO	CHIESA S. GIOVANNI BATTISTA	1.7	14.0	5.8	3.4	1.7	6.4	<1	3.4	27.2	37.3
23	A	MONTORSO	ZONA CHIESA	1.4	16.7	4.3	4.5	2.3	9.9	1.2	5.6	33.2	45.9
25	A	ZERMEGHEDO	ZONA IMPIANTI SPORTIVI	1.3	16.8	3.8	4.8	2.3	9.7	1.2	4.0	32.2	43.9
28	A	MONTEBELLO	ZONA NORD ABITATO	2.0	15.9	7.3	4.3	2.3	6.4	<1	4.2	31.5	43.4
29	A	MONTEBELLO	VICINANZE PALAZZETTO DELLO SPORT	1.6	12.5	5.2	3.7	2.2	5.1	<1	3.3	24.9	34.3
32	A	GAMBELLARA	LOC. SORIO	1.5	7.5	3.3	2.7	1.3	2.8	<1	<3	15.6	21.5
34	A	LONIGO	LOC. ALMISANO	1.6	15.5	5.8	3.8	9.1	6.6	<1	5.3	34.3	48.3
35	A	LONIGO	ZONA RETROSTANTE OSPEDALE VERSO EST	1.7	8.7	5.2	1.6	<1	1.2	<1	<3	15.6	21.2
36	A	LONIGO	ZONA A NORD DEL CENTRO ABITATO	1.7	7.8	5.0	2.3	1.3	1.9	<1	<3	16.0	22.1
37	A	LONIGO	PIAZZA 25 APRILE	1.8	7.5	5.8	1.6	1.1	1.6	<1	<3	15.4	21.3
40	A	ALONTE	CENTRO ABITATO	1.3	3.8	3.0	1.4	<1	<1	<1	<3	9.3	13.1
42	A	SAREGO	LOC. CROSARA	1.4	7.2	3.2	2.5	1.3	2.4	<1	<3	14.6	20.0
43	A	SAREGO		1.8	8.0	4.0	2.4	1.3	1.9	<1	<3	15.8	21.5
44	A	BRENDOLA	PIAZZA DEL MERCATO - ZONA SUD-EST	1.9	9.3	5.7	1.6	1.1	1.2	<1	<3	16.9	22.9
45	A	MONTECCHIO MAGGIORE	PIAZZA CARLI	2.3	9.8	7.5	2.3	1.3	1.6	<1	<3	19.6	26.9
46	A	MONTECCHIO MAGGIORE	ZONA A NORD OSPEDALE	1.6	9.1	5.1	2.4	1.3	1.8	<1	<3	17.3	23.7
49	A	TRISSINO	ZONA CHIESA NUOVA DI SAN PIETRO	1.4	6.4	4.2	3.1	<1	1.2	<1	<3	13.9	19.4
50	A	CASTELGOMBERTO	ZONA SCUOLA/CAMPO SPORTIVO	1.4	6.8	3.9	4.2	<1	1.5	<1	<3	15.4	21.6

11	Ab	CHIAMPO	LOC. PORTINARI - C/O SCUOLA MATERNA/ELEMENTARE	1.4	14.0	4.0	4.0	2.2	7.1	<1	<3	27.7	36.3
12	Ab	CHIAMPO	LA PIEVE	2.0	16.9	7.8	3.9	2.2	7.1	<1	4.3	35.3	45.2
13	Ab	ARZIGNANO	LOC. CASTELLO	1.3	8.5	3.8	2.8	1.5	4.1	<1	<3	19.1	24.9
14	Ab	ARZIGNANO	LOC. SAN ZENONE	1.3	7.5	3.2	2.5	1.6	3.9	<1	<3	17.4	23.0
18	Ab	ARZIGNANO	LOC. TEZZE	1.6	6.3	3.3	2.8	1.3	1.9	<1	<3	15.4	20.1
24	Ab	MONTORSO	LOC. VALDAME ALTO	1.4	12.8	3.7	3.5	1.8	6.6	<1	3.7	26.0	34.2
2	B	CRESPADORO	LOC. FERRAZZA	<1	5.6	2.7	<1	<1	1.0	<1	<3	11.0	13.7
27	B	MONTEBELLO	AGUGLIANO	1.1	6.6	<2	2.6	1.3	3.4	<1	<3	14.4	19.1
38	B	LONIGO	LOC. BAGNOLO	1.4	7.2	3.5	2.3	1.3	1.9	<1	<3	15.4	19.6
47	B	MONTECCHIO MAGGIORE	LOC. S. URBANO	1.1	3.7	2.0	2.1	<1	1.3	<1	<3	9.8	13.0
5	C	SAN PIETRO MUSSOLINO	STRADA STATALE	1.9	34.4	9.3	6.1	3.9	17.2	1.9	4.6	61.9	79.4
7	C	CHIAMPO	LOC. ARSO - C/O SCUOLA ELEMENTARE	1.2	18.6	4.0	5.6	2.3	12.5	<1	3.6	36.4	48.4
8	C	CHIAMPO	PRIMA LATERALE DX OLTRE DITTA S.I.C.IT.	1.7	26.2	7.6	8.3	4.6	13.3	1.6	8.8	54.0	72.1
19	C	ARZIGNANO	LIMITE EST Z. I. SUD	1.7	20.7	7.0	5.7	2.3	9.7	1.3	4.8	40.8	53.0
20	C	ARZIGNANO	Z.I. SUD	1.4	64.9	10.8	13.7	7.5	48.6	5.3	16.1	125.0	168.4
21	C	ARZIGNANO	VIA ENRICO FERMI N. 23	1.5	23.1	6.8	5.3	2.5	10.5	1.2	5.5	43.4	56.4
22	C	MONTORSO	ZONA INDUSTRIALE	1.6	57.3	15.5	7.5	3.9	29.0	5.6	20.3	107.0	140.7
26	C	ZERMEGHEDO	ZONA INDUSTRIALE	1.5	64.9	9.8	19.3	14.1	39.1	5.8	22.0	129.2	176.5
30	C	MONTEBELLO	ZONA INDUSTRIALE	<1	11.6	6.0	3.5	1.3	5.1	<1	3.4	25.0	32.5
31	C	MONTEBELLO	Z.I. A SUD ABITATO OLTRE AUTOSTRADA	1.5	11.2	3.9	3.5	2.1	4.6	<1	4.1	24.0	31.6
33	C	GAMBELLARA	VIA EUROPA - Z.I.	1.4	12.1	5.2	3.5	1.7	3.6	<1	<3	24.3	31.0
39	C	LONIGO	ZONA CONCERTIE	1.5	11.4	4.1	4.2	1.3	4.4	<1	<3	22.6	29.0
41	C	ALONTE	ZONA INDUSTRIALE	1.2	6.6	2.6	1.8	<1	1.9	<1	<3	13.4	17.0
48	C	TRISSINO	DEPURATORE	1.4	5.7	3.3	2.9	1.3	1.9	<1	6.6	16.9	23.6

Max			2.3	64.9	15.5	19.3	14.1	48.6	5.8	22.0	129.2	176.5
-----	--	--	-----	------	------	------	------	------	-----	------	-------	-------

Nota: Per il calcolo dei valori medi, ai valori inferiori al limite di rilevabilità (<L.R.) è stato sostituito il valore L.R/2 (v. Trattamento dei dati inferiori al limite di rivelabilità nel calcolo dei risultati analitici-Rapporti ISTISAN 04/15 –ISS)

**Tabella n° 9-bis : confronto tra le medie delle esposizioni anni precedenti**

N	Tipo punto	Comune	Punto esposizione	Benzene					Toluene					Xileni + Etilbenzene				
				2000/2001	2002	2003	2004	2005	2000/2001	2002	2003	2004	2005	2000/2001	2002	2003	2004	2005
1	A	Crespadoro	Centro presso la Chiesa Parrocchiale	1.2	1.0	<1	1.3	1.2	7.2	8.7	5.0	5.9	4.5	4.0	4.8	3.7	2.8	2.7
3	A	Altissimo	Centro presso la Chiesa Parrocchiale	1.4	1.0	1.0	1.4	1.5	5.0	5.8	4.4	4.7	3.6	3.0	3.8	2.7	2.7	2.4
4	A	San Pietro Mussolino	San Pietro Vecchio presso la	1.6	0.8	1.0	1.3	1.3	14.8	9.8	9.8	12.1	9.3	5.0	4.0	4.0	4.0	3.2
6	A	Nogarole	Centro presso il Municipio	1.2	0.8	<1	1.0	1.0	5.4	5.7	3.5	4.3	3.0	2.8	3.0	1.8	2.0	1.2
9	A	Chiampo	Centro presso il Municipio	2.0	2.2	1.7	1.8	1.8	30.0	29.8	24.5	24.8	19.3	9.2	10.7	9.4	8.3	7.2
10	A	Chiampo	Zona Campo Sportivo a sud	1.8	2.2	1.4	1.7	1.6	36.8	40.0	35.7	26.2	17.8	8.6	9.7	8.0	7.0	5.7
15	A	Arzignano	Ospedale	2.4	2.2	2.0	2.0	2.1	20.0	23.3	16.4	21.0	18.6	10.8	11.5	10.0	8.8	8.0
16	A	Arzignano	Centro zona piazza del mercato	2.8	2.3	2.1	2.2	2.1	22.2	26.0	18.5	23.8	15.8	12.6	13.7	11.8	10.2	7.8
17	A	Arzignano	Chiesa S. Giovanni Battista (del Michelucci)	2.0	2.2	1.5	1.8	1.7	19.2	20.3	13.7	19.8	14.0	8.8	9.2	7.7	7.3	5.8
23	A	Montorso	centro storico - zona chiesa	1.6	0.6	1.2	1.5	1.4	29.2	16.4	22.5	25.5	16.7	7.0	4.4	6.3	6.3	4.3
25	A	Zermeghedo	zona impianti sportivi	1.8	1.7	1.2	1.5	1.3	26.8	26.2	23.5	21.3	16.8	6.2	7.0	5.9	5.3	3.8
28	A	Montebello	zona nord dell'abitato	3.2	2.3	1.7	2.2	2.0	26.4	21.3	20.6	22.8	15.9	13.4	10.7	9.6	9.0	7.3
29	A	Montebello	zona sud nei pressi del palazzetto dello sport	2.3	1.8	1.4	2.1	1.6	17.8	17.3	15.1	18.3	12.5	8.0	7.8	6.5	7.2	5.2
32	A	Gambellara	località Sorio	2.0	1.8	1.2	2.0	1.5	13.8	11.5	10.6	12.6	7.5	6.2	5.8	4.6	5.6	3.3
34	A	Lonigo	località Almisano	2.4	2.0	1.4	1.7	1.6	21.8	19.8	19.9	17.6	15.5	9.0	9.0	11.2	6.3	5.8
35	A	Lonigo	zona retrostante l'Ospedale verso est	2.6	2.0	1.5	2.0	1.7	11.4	9.7	7.8	9.3	8.7	9.8	9.0	7.2	7.0	5.2
36	A	Lonigo	zona a nord del centro abitato	2.6	2.0	1.4	2.0	1.7	12.4	12.0	8.3	11.2	7.8	9.0	8.7	6.4	6.4	5.0
37	A	Lonigo	piazza 25 Aprile	2.6	2.0	1.5	2.1	1.8	12.4	10.2	8.4	11.7	7.5	10.0	8.8	6.8	7.3	5.8
40	A	Alonte	centro abitato	2.0	1.7	1.1	1.6	1.3	9.6	6.5	5.1	6.9	3.8	7.4	5.7	3.8	4.2	3.0
42	A	Sarego	località Crosara	1.8	1.5	1.3	1.6	1.4	11.0	12.2	9.6	10.8	7.2	5.8	5.3	4.4	4.6	3.2
43	A	Sarego	località Meledo - zona chiesa	2.4	2.0	1.5	1.8	1.8	14.2	12.0	9.1	10.7	8.0	7.8	6.7	5.3	5.2	4.0
44	A	Brendola	zona sud-est - Piazza del mercato	3.3	2.3	1.9	2.4	1.9	18.3	11.0	8.4	11.3	9.3	14.5	10.2	8.9	8.8	5.7
45	A	Montecchio Maggiore	Piazza Carli	3.2	2.5	2.3	2.6	2.3	13.6	14.7	11.0	12.5	9.8	12.0	13.5	11.3	9.8	7.5
46	A	Montecchio Maggiore	zona a nord dell'Ospedale	2.4	1.8	1.2	2.1	1.6	11.4	8.5	6.3	9.9	9.1	8.0	6.7	5.7	6.7	5.1
49	A	Trissino	Zona Chiesa nuova di San Pietro	2.0	2.0	1.5	2.0	1.4	9.4	9.5	6.4	9.5	6.4	7.6	7.8	6.2	6.6	4.2
50	A	Castelgomberto	Zona scuola/campo sportivo	2.2	2.0	1.6	2.0	1.4	10.2	9.8	6.4	8.5	6.8	8.4	7.5	6.2	6.3	3.9
11	Ab	Chiampo	Località Portinari presso la Scuola Materna	1.8	1.7	1.3	1.3	1.4	21.8	26.8	17.2	16.7	14.0	5.8	7.5	5.2	4.7	4.0

12	Ab	Chiampo	La Pieve	2.2	2.3	1.8	2.0	2.0	26.6	30.3	23.8	22.4	16.9	9.6	12.8	9.8	9.1	7.8
13	Ab	Arzignano	Località Castello	1.8	1.7	1.2	1.5	1.3	12.6	13.5	8.6	13.2	8.5	5.8	6.8	5.0	5.3	3.8
14	Ab	Arzignano	Località San Zenone	1.2	1.2	1.1	1.4	1.3	11.6	14.2	8.5	13.2	7.5	4.6	5.5	3.8	4.5	3.2
18	Ab	Arzignano	Località Tezze	1.8	1.7	1.5	1.8	1.6	9.2	9.7	6.7	8.8	6.3	5.6	6.0	4.7	4.7	3.3
24	Ab	Montorso	località Valdame Alto	1.6	1.3	1.3	1.5	1.4	22.4	20.7	17.0	21.1	12.8	6.4	6.5	5.7	5.8	3.7
2	B	Crespadoro	Località Ferrazza	1.2	1.2	<1	0.8	<1	6.0	7.2	4.3	4.7	5.6	4.2	4.7	3.4	3.2	2.7
27	B	Montebello	Località Agugliana	1.6	1.0	<1	1.1	1.1	11.4	10.2	5.8	8.0	6.6	4.2	3.0	2.7	2.8	<2
38	B	Lonigo	località Bagnolo	2.2	1.7	1.3	1.9	1.4	11.2	8.7	7.8	11.4	7.2	7.2	5.5	4.9	5.6	3.5
47	B	Montecchio Maggiore	Località S. Urbano	1.4	1.3	<1	1.2	1.1	7.0	5.7	4.0	5.8	3.7	5.0	3.5	2.8	3.2	2.0
5	C	San Pietro Mussolino	Strada Statale	2.2	2.2	1.8	2.0	1.9	41.6	35.8	41.5	48.8	34.4	13.0	13.7	13.7	12.1	9.3
7	C	Chiampo	Località Arso presso la Scuola Elementare	1.4	1.2	<1	1.2	1.2	34.4	26.8	18.5	20.5	18.6	5.0	6.0	4.2	4.3	4.0
8	C	Chiampo	Prima laterale destra oltre ditta S.I.C.IT., scendendo dal centro	1.8	2.2	1.6	1.9	1.7	51.6	45.0	32.7	33.8	26.2	10.6	12.0	9.3	8.3	7.6
19	C	Arzignano	Limite est della zona industriale sud	2.2	2.0	1.5	1.9	1.7	19.2	20.3	17.3	18.3	20.7	11.6	10.3	9.0	8.8	7.0
20	C	Arzignano	Zona industriale sud -zona sud	1.8	1.3	1.2	1.6	1.4	96.8	91.3	87.5	85.4	64.9	12.4	12.0	11.8	14.3	10.8
21	C	Arzignano	Via Enrico Fermi, 22	2.0	1.7	1.3	1.6	1.5	39.4	33.5	25.4	30.5	23.1	15.2	13.0	11.8	9.0	6.8
22	C	Montorso	zona industriale	2.3	1.8	1.4	1.8	1.6	65.0	62.3	51.3	48.1	57.3	11.3	12.5	13.6	11.1	15.5
26	C	Zermeghedo	zona industriale	1.8	1.5	1.2	1.7	1.5	195.6	131.0	95.4	72.8	64.9	28.6	17.5	16.9	11.6	9.8
30	C	Montebello	zona industriale	2.2	1.8	1.3	1.8	<1	24.4	24.0	19.6	20.5	11.6	8.6	8.7	6.8	7.2	6.0
31	C	Montebello	zona industriale a sud dell' abitato	2.3	1.7	1.3	1.8	1.5	17.5	15.3	13.6	16.8	11.2	6.8	6.3	5.2	7.0	3.9
33	C	Gambellara	zona industriale - Via Europa	2.0	1.7	1.2	1.5	1.4	19.8	19.2	17.1	11.4	12.1	7.6	7.7	6.3	5.5	5.2
39	C	Lonigo	zona concerie	2.4	2.0	1.5	1.9	1.5	15.6	14.5	8.9	10.2	11.4	9.2	8.2	5.9	6.2	4.1
41	C	Alonte	zona industriale	1.8	1.0	1.0	1.5	1.2	12.3	7.3	7.8	9.1	6.6	7.0	4.5	3.9	4.0	2.6
48	C	Trissino	Depuratore	1.6	1.7	1.1	1.5	1.4	9.0	8.8	5.9	8.0	5.7	4.6	5.2	4.1	4.2	3.3

**Tabella n° 9 bis : confronto tra le medie delle esposizioni anni precedenti**

N	Tipo punto	Comune	Punto esposizione	Acetato di Etile					Metiletilcheton				
				2000/2001	2002	2003	2004	2005	2000/2001	2002	2003	2004	2005
1	A	Crespadoro	Centro presso la Chiesa Parrocchiale	<0.4	1.0	<1	1.2	<1	<0.6	1.3	<1	0.9	<1
3	A	Altissimo	Centro presso la Chiesa Parrocchiale	<0.4	1.0	<1	1.3	1.1	<0.6	1.0	<1	1.0	<1
4	A	San Pietro Mussolino	San Pietro Vecchio presso la	1.8	1.4	2.1	2.6	2.6	1.4	1.4	<1	1.7	1.7
6	A	Nogarole	Centro presso il Municipio	0.4	0.7	1.0	1.3	1.3	0.0	0.8	<1	1.0	<1
9	A	Chiampo	Centro presso il Municipio	4.2	5.7	5.0	5.4	4.7	2.4	4.5	2.6	2.7	2.3
10	A	Chiampo	Zona Campo Sportivo a sud	5.4	7.0	6.8	5.6	4.6	2.6	4.8	2.4	2.8	2.5
15	A	Arzignano	Ospedale	2.4	3.5	3.1	3.9	3.8	0.8	4.8	1.3	3.0	2.1
16	A	Arzignano	Centro zona piazza del mercato	3.0	4.3	3.8	4.9	3.9	1.8	4.3	2.1	3.8	2.5
17	A	Arzignano	Chiesa S. Giovanni Battista (del Michelucci)	3.0	3.7	3.3	4.8	3.4	1.4	3.8	1.6	3.2	1.7
23	A	Montorso	centro storico - zona chiesa	4.6	3.0	5.3	5.7	4.5	1.8	2.4	2.8	4.1	2.3
25	A	Zermeghedo	zona impianti sportivi	5.8	6.7	6.8	4.9	4.8	3.0	4.5	2.6	3.3	2.3
28	A	Montebello	zona nord dell'abitato	4.8	5.8	8.2	5.8	4.3	2.8	3.7	4.1	3.9	2.3
29	A	Montebello	zona sud nei pressi del palazzetto dello sport	3.0	4.8	5.7	4.8	3.7	0.8	3.7	2.9	3.3	2.2
32	A	Gambellara	località Sorio	2.0	3.0	3.4	3.6	2.7	<0.6	1.5	1.2	1.8	1.3
34	A	Lonigo	località Almisano	2.6	3.5	4.7	4.0	3.8	6.6	9.5	7.5	2.9	9.1
35	A	Lonigo	zona retrostante l'Ospedale verso est	0.4	1.3	1.4	1.6	1.6	<0.6	1.0	<1	1.1	<1
36	A	Lonigo	zona a nord del centro abitato	1.0	2.2	2.3	2.1	2.3	<0.6	1.2	<1	1.4	1.3
37	A	Lonigo	piazza 25 Aprile	0.6	1.3	1.9	1.8	1.6	<0.6	0.7	<1	1.3	1.1
40	A	Alonte	centro abitato	<0.4	0.5	0.8	1.1	1.4	<0.6	0.3	<1	0.8	<1
42	A	Sarego	località Crosara	0.4	2.3	2.8	2.7	2.5	<0.6	1.0	<1	1.5	1.3
43	A	Sarego	località Meledo - zona chiesa	1.4	2.5	2.2	2.3	2.4	<0.6	0.7	<1	1.2	1.3
44	A	Brendola	zona sud-est - Piazza del mercato	0.8	1.2	1.7	2.2	1.6	<0.6	0.5	<1	1.4	1.1
45	A	Montecchio Maggiore	Piazza Carli	1.0	1.8	2.2	2.5	2.3	<0.6	0.7	<1	1.7	1.3
46	A	Montecchio Maggiore	zona a nord dell'Ospedale	1.2	1.8	2.3	2.8	2.4	0.6	0.7	<1	1.9	1.3
49	A	Trissino	Zona Chiesa nuova di San Pietro	1.4	2.7	2.6	3.7	3.1	<0.6	1.0	<1	1.9	<1
50	A	Castelgomberto	Zona scuola/campo sportivo	3.0	4.3	4.3	4.7	4.2	<0.6	1.5	<1	1.8	<1
11	Ab	Chiampo	Località Portinari presso la Scuola Materna	4.0	5.2	3.6	3.8	4.0	1.6	3.8	1.4	2.7	2.2
12	Ab	Chiampo	La Pieve	4.2	5.5	4.9	4.7	3.9	1.6	4.2	1.6	2.5	2.2

13	Ab	Arzignano	Località Castello	1.6	2.5	2.5	3.3	2.8	<0.6	2.5	1.1	2.2	1.5
14	Ab	Arzignano	Località San Zenone	1.6	2.7	2.4	3.1	2.5	0.8	2.5	1.0	2.3	1.6
18	Ab	Arzignano	Località Tezze	1.2	2.0	2.7	3.0	2.8	0.4	1.3	0.8	1.7	1.3
24	Ab	Montorso	località Valdame Alto	3.6	4.7	4.5	4.9	3.5	1.6	3.7	2.3	3.5	1.8
2	B	Crespadoro	Località Ferrazza	<0.4	0.3	<1	0.8	<1	<0.6	0.8	<1	0.7	<1
27	B	Montebello	Località Agugliana	1.2	2.3	1.9	2.4	2.6	<0.6	1.8	<1	1.4	1.3
38	B	Lonigo	località Bagnolo	0.6	1.3	1.7	2.2	2.3	<0.6	0.8	<1	1.7	1.3
47	B	Montecchio Maggiore	Località S. Urbano	0.4	1.3	1.4	2.1	2.1	<0.6	0.8	<1	1.3	<1
5	C	San Pietro Mussolino	Strada Statale	4.0	4.2	8.6	9.8	6.1	3.0	4.5	2.9	4.8	3.9
7	C	Chiampo	Località Arso presso la Scuola Elementare	4.0	4.7	4.6	5.1	5.6	2.8	3.8	1.4	2.2	2.3
8	C	Chiampo	Prima laterale destra oltre ditta S.I.C.IT., scendendo dal centro	13.4	12.2	8.1	8.9	8.3	9.0	8.8	3.6	5.3	4.6
19	C	Arzignano	Limite est della zona industriale sud	4.0	3.7	4.7	5.0	5.7	0.8	2.8	2.1	2.9	2.3
20	C	Arzignano	Zona industriale sud -zona sud	11.6	10.7	14.3	13.4	13.7	13.4	16.0	10.6	11.9	7.5
21	C	Arzignano	Via Enrico Fermi, 22	3.6	4.5	4.7	6.0	5.3	2.4	6.8	1.9	3.6	2.5
22	C	Montorso	zona industriale	7.0	8.7	11.4	7.9	7.5	3.3	5.0	4.2	3.8	3.9
26	C	Zermeghedo	zona industriale	31.2	43.3	46.8	22.6	19.3	24.0	30.8	23.2	13.6	14.1
30	C	Montebello	zona industriale	5.4	6.7	7.7	7.8	3.5	3.4	4.3	2.5	4.1	1.3
31	C	Montebello	zona industriale a sud dell' abitato	3.5	4.3	5.2	4.0	3.5	1.8	2.8	2.5	2.9	2.1
33	C	Gambellara	zona industriale - Via Europa	3.4	4.7	4.4	3.2	3.5	0.8	2.3	1.8	1.8	1.7
39	C	Lonigo	zona conerie	1.8	3.2	2.6	2.7	4.2	<0.6	0.7	<1	1.5	1.3
41	C	Alonte	zona industriale	0.5	1.0	1.2	1.7	1.8	<0.6	0.7	<1	1.3	<1
48	C	Trissino	Depuratore	2.4	2.5	2.7	3.5	2.9	<0.6	0.8	<1	1.8	1.3

**Tabella n° 9 bis : confronto tra le medie delle esposizioni anni precedenti**

N	Tipo punto	Comune	Punto esposizione	Acetato di Butile					isoButanolc					1 Metossi 2 Propanolo				
				2000/2001	2002	2003	2004	2005	2000/2001	2002	2003	2004	2005	2000/2001	2002	2003	2004	2005
1	A	Crespadoro	Centro presso la Chiesa Parrocchiale	2.2	3.0	1.8	2.2	1.6	<2	<1	<1	<1	<1	<4	<3	<3	<3	<3
3	A	Altissimo	Centro presso la Chiesa Parrocchiale	1.2	1.7	1.5	1.8	1.2	<2	<1	<1	<1	<1	<4	<3	<3	<3	<3
4	A	San Pietro Mussolino	San Pietro Vecchio presso la Chiesa Parrocchiale	6.4	3.8	4.3	5.3	4.6	<2	<1	<1	<1	<1	<4	<3	<3	<3	<3
6	A	Nogarole	Centro presso il Municipio	1.0	1.5	<1	1.4	<1	<2	<1	<1	<1	<1	<4	<3	<3	<3	<3
9	A	Chiampo	Centro presso il Municipio	11.4	11.3	10.1	10.8	9.8	<2	1.3	0.7	<1	1.0	<4	<3	3.1	<3	3.4
10	A	Chiampo	Zona Campo Sportivo a sud	13.0	14.3	12.1	11.1	8.9	<2	2.2	1.5	<1	1.1	<4	<3	3.8	<3	4.2
15	A	Arzignano	Ospedale	6.0	8.8	5.8	9.1	7.3	<2	<1	<1	<1	<1	<4	<3	<3	3.0	3.4
16	A	Arzignano	Centro zona piazza del mercato	6.6	10.3	7.1	11.3	7.1	<2	1.2	<1	<1	<1	<4	<3	3.1	3.2	3.3
17	A	Arzignano	Chiesa S. Giovanni Battista (del Michelucci)	6.2	8.7	5.5	9.1	6.4	<2	<1	<1	<1	<1	<4	<3	<3	3.0	3.4
23	A	Montorso	centro storico - zona chiesa	11.0	8.2	12.7	14.4	9.9	<2	1.0	1.2	1.2	1.2	<4	3.2	6.6	4.1	5.6
25	A	Zermeghedo	zona impianti sportivi	10.2	12.2	11.6	11.1	9.7	<2	1.2	1.2	<1	1.2	<4	3.0	4.9	3.1	4.0
28	A	Montebello	zona nord dell'abitato	5.6	7.2	6.8	8.3	6.4	<2	1.0	1.3	<1	<1	<4	<3	4.3	3.1	4.2
29	A	Montebello	zona sud nei pressi del palazzetto dello sport	4.3	5.8	4.9	6.4	5.1	<2	<1	<1	<1	<1	<4	<3	3.3	<3	3.3
32	A	Gambellara	località Sorio	3.0	3.3	3.8	3.9	2.8	<2	<1	<1	<1	<1	<4	<3	<3	<3	<3
34	A	Lonigo	località Almisano	5.6	6.3	5.7	7.5	6.6	<2	<1	<1	<1	<1	<4	3.5	6.0	3.8	5.3
35	A	Lonigo	zona retrostante l'Ospedale verso est	1.0	1.3	1.4	1.4	1.2	<2	<1	<1	<1	<1	<4	<3	<3	<3	<3
36	A	Lonigo	zona a nord del centro abitato	1.8	2.3	1.8	2.4	1.9	<2	<1	<1	<1	<1	<4	<3	<3	<3	<3
37	A	Lonigo	piazza 25 Aprile	1.0	1.5	1.7	1.8	1.6	<2	<1	<1	<1	<1	<4	<3	<3	<3	<3
40	A	Alonte	centro abitato	0.8	1.0	1.1	1.3	<1	<2	<1	<1	<1	<1	<4	<3	<3	<3	<3
42	A	Sarego	località Crosara	2.0	2.8	2.7	3.1	2.4	<2	<1	<1	<1	<1	<4	<3	<3	<3	<3
43	A	Sarego	località Meledo - zona chiesa	2.2	2.5	2.3	2.4	1.9	<2	<1	<1	<1	<1	<4	<3	<3	<3	<3
44	A	Brendola	zona sud-est - Piazza del mercato	1.3	1.3	1.1	1.8	1.2	<2	<1	<1	<1	<1	<4	<3	<3	<3	<3
45	A	Montecchio Maggiore	Piazza Carli	0.8	1.5	1.4	1.9	1.6	<2	<1	<1	<1	<1	<4	<3	<3	<3	<3
46	A	Montecchio Maggiore	zona a nord dell'Ospedale	1.4	1.3	1.2	2.3	1.8	<2	<1	<1	<1	<1	<4	<3	<3	<3	<3
49	A	Trissino	Zona Chiesa nuova di San Pietro	1.2	1.7	1.1	1.9	1.2	<2	<1	<1	<1	<1	<4	<3	<3	<3	<3
50	A	Castelgomberto	Zona scuola/campo sportivo	1.4	1.8	1.1	1.8	1.5	<2	<1	<1	<1	<1	<4	<3	<3	<3	<3
11	Ab	Chiampo	Località Portinari presso la Scuola Materna/Elementare	8.0	11.7	7.6	7.9	7.1	<2	1.3	<1	<1	<1	<4	<3	3.0	<3	<3

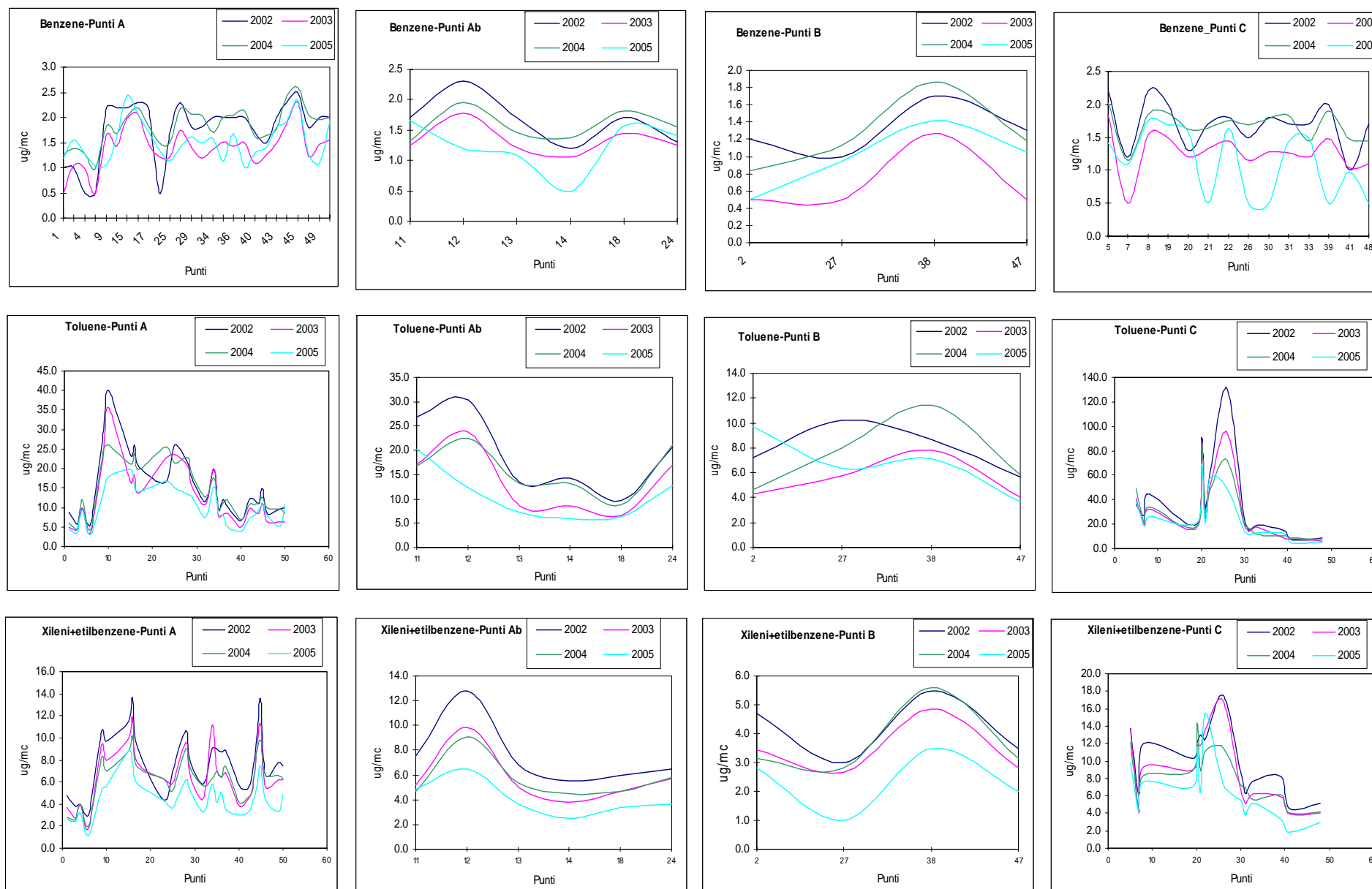
12	Ab	Chiampo	La Pieve	9.4	10.3	8.4	9.5	7.1	<2	1.3	<1	<1	<1	<4	<3	4.0	3.4	4.3
13	Ab	Arzignano	Località Castello	4.2	4.8	3.6	5.9	4.1	<2	<1	<1	<1	<1	<4	<3	<3	<3	<3
14	Ab	Arzignano	Località San Zenone	3.8	5.5	3.9	6.6	3.9	<2	<1	<1	<1	<1	<4	<3	<3	<3	<3
18	Ab	Arzignano	Località Tezze	1.8	2.2	1.6	2.1	1.9	<2	<1	<1	<1	<1	<4	<3	<3	<3	<3
24	Ab	Montorso	località Valdame Alto	7.4	8.8	9.0	11.2	6.6	<2	1.0	<1	<1	<1	<4	<3	4.7	3.1	3.7
2	B	Crespadoro	Località Ferrazza	1.0	1.7	1.1	1.1	1.0	<2	<1	<1	<1	<1	<4	<3	<3	<3	<3
27	B	Montebello	Località Agugliana	2.8	4.0	2.6	3.9	3.4	<2	<1	<1	<1	<1	<4	<3	<3	<3	<3
38	B	Lonigo	località Bagnolo	1.4	1.7	2.2	2.8	1.9	<2	<1	<1	<1	<1	<4	<3	<3	<3	<3
47	B	Montecchio Maggiore	Località S. Urbano	1.2	1.3	1.1	1.9	1.3	<2	<1	<1	<1	<1	<4	<3	<3	<3	<3
5	C	San Pietro Mussolino	Strada Statale	21.6	17.7	20.7	21.4	17.2	<2	2.2	1.8	1.6	1.9	<4	<3	4.3	4.2	4.6
7	C	Chiampo	Località Arso presso la Scuola Elementare	18.4	15.0	10.9	10.3	12.5	<2	1.3	<1	<1	<1	<4	<3	3.0	2.3	3.6
8	C	Chiampo	Prima laterale destra oltre ditta S.I.C.IT., scendendo dal centro	19.8	24.8	15.8	17.6	13.3	<2	2.7	2.2	1.3	1.6	<4	4.8	8.1	5.8	8.8
19	C	Arzignano	Limite est della zona industriale sud	6.8	7.7	7.9	7.4	9.7	<2	<1	0.5	<1	1.3	<4	<3	3.6	<3	4.8
20	C	Arzignano	Zona industriale sud -zona sud	42.6	54.2	60.8	61.2	48.6	<2	9.3	6.8	3.9	5.3	<4	10.8	17.6	10.6	16.1
21	C	Arzignano	Via Enrico Fermi, 22	10.2	12.2	10.8	13.9	10.5	<2	1.3	<1	0.9	1.2	<4	<3	5.0	3.3	5.5
22	C	Montorso	zona industriale	21.3	23.3	24.6	25.2	29.0	<2	2.7	3.4	2.6	5.6	<4	25.7	32.2	15.0	20.3
26	C	Zermeghedo	zona industriale	78.6	52.2	38.4	35.4	39.1	7.8	12.3	12.2	5.6	5.8	10.6	17.3	28.4	13.4	22.0
30	C	Montebello	zona industriale	6.8	9.3	8.5	11.3	5.1	<2	1.2	2.6	1.0	<1	<4	<3	4.7	3.1	3.4
31	C	Montebello	zona industriale a sud dell' abitato e al di là dell'autostrada	5.3	4.8	4.9	5.8	4.6	<2	<1	<1	<1	<1	<4	4.3	8.6	4.6	4.1
33	C	Gambellara	zona industriale - Via Europa	4.2	5.5	4.9	4.6	3.6	<2	1.7	1.0	0.8	<1	<4	<3	3.2	<3	<3
39	C	Lonigo	zona concerie	3.4	4.0	2.5	2.9	4.4	<2	<1	<1	<1	<1	<4	<3	<3	<3	<3
41	C	Alonte	zona industriale	2.0	1.8	2.7	2.3	1.9	<2	<1	<1	<1	<1	<4	<3	<3	<3	<3
48	C	Trissino	Depuratore	1.2	1.5	1.8	2.5	1.9	<2	2.5	<1	<1	<1	<4	<3	5.4	4.2	6.6

**Tabella n° 9 bis : confronto tra le medie delle esposizioni anni precedenti**

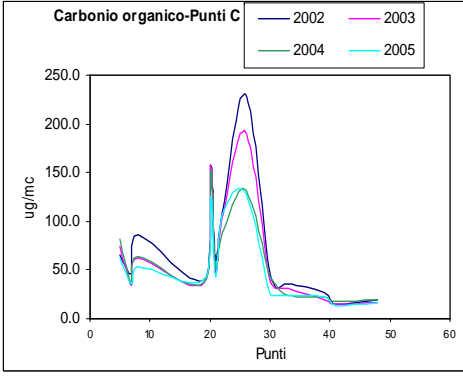
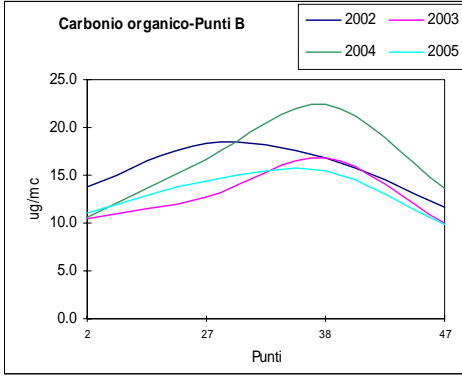
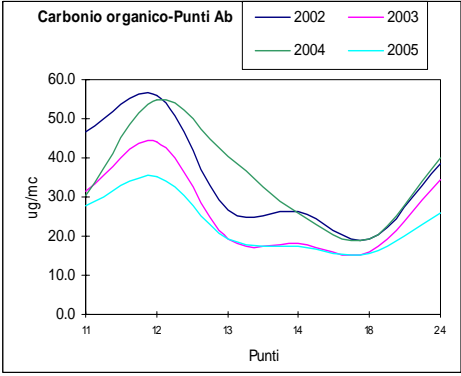
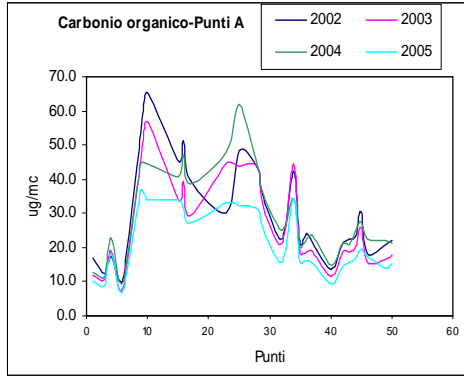
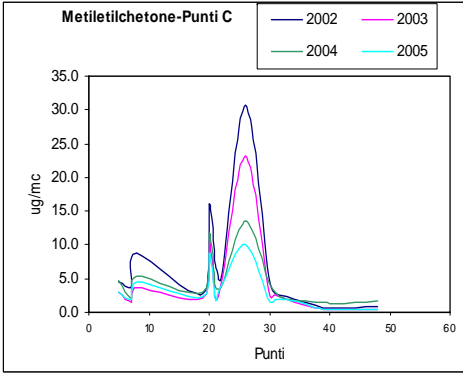
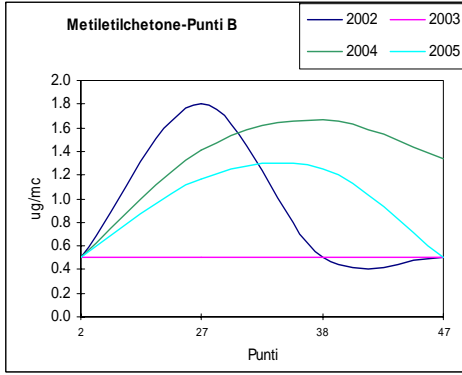
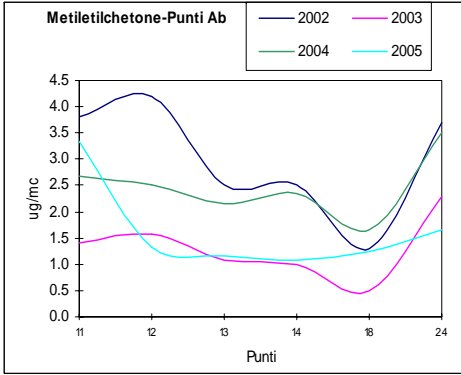
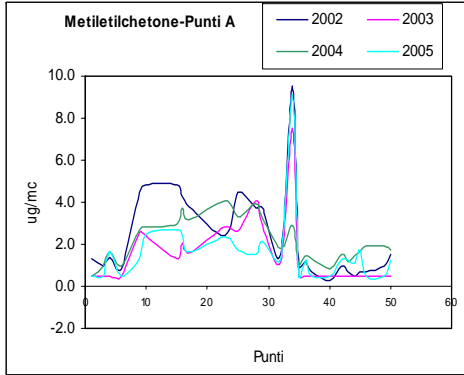
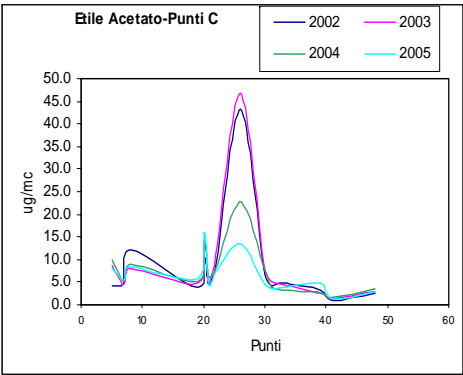
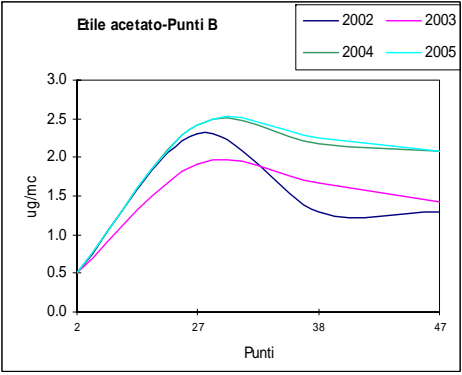
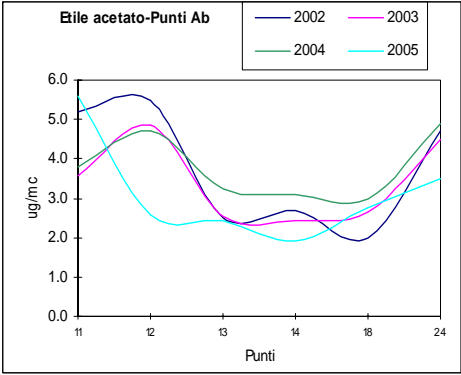
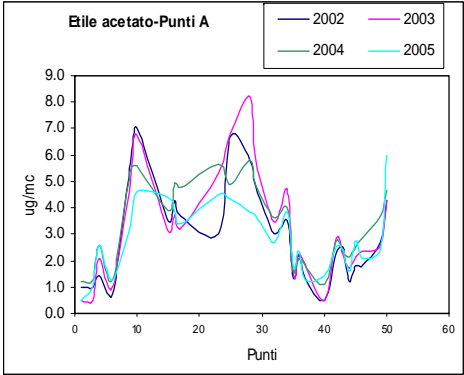
N	Tipo punto	Comune	Punto esposizione	Carbonio organico					somma analiti				
				2000/2001	2002	2003	2004	2005	2000/2001	2002	2003	2004	2005
1	A	Crespadoro	Centro presso la Chiesa Parrocchiale	12.6	16.8	11.8	12.9	10.1	14.6	20.3	14.8	16.3	13.8
3	A	Altissimo	Centro presso la Chiesa Parrocchiale	9.2	12.3	10.5	11.5	9.1	10.6	14.7	13.3	14.7	12.6
4	A	San Pietro Mussolino	San Pietro Vecchio presso la Chiesa Parrocchiale	25.6	17.6	19.1	22.8	18.2	31.0	21.4	24.2	28.9	24.7
6	A	Nogarole	Centro presso il Municipio	9.4	10.8	8.3	9.6	7.2	10.4	12.7	10.7	12.3	10.0
9	A	Chiampo	Centro presso il Municipio	49.0	53.3	45.5	44.4	36.3	59.2	66.3	57.3	55.9	49.5
10	A	Chiampo	Zona Campo Sportivo a sud	55.8	65.5	57.0	44.7	33.9	68.2	82.0	71.8	56.4	46.4
15	A	Arzignano	Ospedale	35.4	45.5	33.9	40.7	33.9	42.4	56.2	42.0	51.4	46.1
16	A	Arzignano	Centro zona piazza del mercato	41.0	51.3	39.5	47.2	31.4	49.0	63.3	49.2	59.8	43.2
17	A	Arzignano	Chiesa S. Giovanni Battista (del Michelucci)	33.8	39.7	29.1	38.7	27.2	40.6	49.5	36.8	49.5	37.3
23	A	Montorso	centro storico - zona chiesa	45.0	30.2	44.4	48.1	33.2	55.2	39.2	58.7	62.7	45.9
25	A	Zermeghedo	zona impianti sportivi	43.4	48.3	43.9	61.9	32.2	53.8	62.3	57.6	80.4	43.9
28	A	Montebello	zona nord dell'abitato	47.4	43.2	43.8	43.9	31.5	56.2	54.0	56.9	55.6	43.4
29	A	Montebello	zona sud nei pressi del palazzetto dello sport	30.0	34.3	31.4	35.0	24.9	36.0	43.2	40.8	44.1	34.3
32	A	Gambellara	località Sorio	23.4	22.3	21.4	25.2	15.6	27.0	27.3	27.4	31.5	21.5
34	A	Lonigo	località Almisano	39.4	42.5	44.3	34.5	34.3	48.0	54.0	57.1	44.4	48.3
35	A	Lonigo	zona retrostante l'Ospedale verso est	22.4	21.2	18.3	20.3	15.6	25.2	24.5	22.0	24.4	21.2
36	A	Lonigo	zona a nord del centro abitato	23.2	24.2	18.9	22.7	16.0	26.4	28.5	23.2	27.7	22.1
37	A	Lonigo	piazza 25 Aprile	24.0	21.3	18.8	23.4	15.4	26.6	24.7	22.8	28.1	21.3
40	A	Alonte	centro abitato	17.2	13.7	11.5	14.7	9.3	19.8	16.0	14.1	18.0	13.1
42	A	Sarego	località Crosara	18.2	21.2	18.9	21.0	14.6	21.0	25.5	23.7	26.3	20.0
43	A	Sarego	località Meledo - zona chiesa	24.6	22.5	18.8	20.7	15.8	28.0	26.7	23.3	25.5	21.5
44	A	Brendola	zona sud-est - Piazza del mercato	34.0	23.3	20.6	25.0	16.9	38.0	26.5	24.5	30.0	22.9
45	A	Montecchio Maggiore	Piazza Carli	27.2	30.5	26.0	27.5	19.6	30.6	34.8	30.8	33.0	26.9
46	A	Montecchio Maggiore	zona a nord dell'Ospedale	22.4	18.2	15.6	22.4	17.3	25.0	21.3	19.3	27.7	23.7
49	A	Trissino	Zona Chiesa nuova di San Pietro	18.4	21.0	16.6	22.0	13.9	21.6	24.8	20.6	27.5	19.4
50	A	Castelgomberto	Zona scuola/campo sportivo	21.6	22.2	17.8	21.3	15.4	25.2	27.3	22.7	27.0	21.6
11	Ab	Chiampo	Località Portinari presso la Scuola Materna/Elementare	35.0	46.8	31.3	30.6	27.7	43.0	59.0	40.1	39.0	36.3
12	Ab	Chiampo	La Pieve	44.0	56.0	44.0	54.8	35.3	53.6	69.7	55.3	68.9	45.2
13	Ab	Arzignano	Località Castello	21.6	26.5	19.1	40.2	19.1	26.0	32.5	24.3	50.7	24.9
14	Ab	Arzignano	Località San Zenone	19.4	26.2	18.1	25.9	17.4	23.6	32.5	23.3	33.1	23.0

18	Ab	Arzignano	Località Tezze	17.4	19.3	15.9	19.1	15.4	20.0	23.3	20.1	24.1	20.1
24	Ab	Montorso	località Valdame Alto	35.8	38.5	34.5	39.9	26.0	43.0	49.0	45.3	51.6	34.2
2	B	Crespadoro	Località Ferrazza	11.0	13.8	10.4	10.6	11.0	12.0	16.2	13.1	13.2	13.7
27	B	Montebello	Località Agugliana	18.2	18.3	12.7	16.7	14.4	21.2	22.7	16.4	21.7	19.1
38	B	Lonigo	località Bagnolo	20.2	16.8	16.7	22.4	15.4	22.6	19.8	20.8	27.5	19.6
47	B	Montecchio Maggiore	Località S. Urbano	13.2	11.7	9.9	13.6	9.8	15.0	14.2	12.8	17.5	13.0
5	C	San Pietro Mussolino	Strada Statale	70.0	65.3	75.0	82.5	61.9	85.4	81.3	95.4	104.7	79.4
7	C	Chiampo	Località Arso presso la Scuola Elementare	52.2	46.8	33.8	35.9	36.4	65.8	60.0	44.3	46.3	48.4
8	C	Chiampo	Prima laterale destra oltre ditta S.I.C.IT., scendendo dal centro	84.2	86.2	62.1	63.4	54.0	106.2	112.5	81.3	82.9	72.1
19	C	Arzignano	Limite est della zona industriale sud	37.2	40.2	36.7	36.9	40.8	44.6	50.0	46.9	46.4	53.0
20	C	Arzignano	Zona industriale sud -zona sud	142.8	157.7	158.2	153.8	125.0	178.6	205.7	210.8	202.3	168.4
21	C	Arzignano	Via Enrico Fermi, 22	61.6	60.7	49.0	54.2	43.4	72.8	75.7	61.9	68.9	56.4
22	C	Montorso	zona industriale	90.5	108.0	104.2	87.7	107.0	110.0	142.0	142.2	115.3	140.7
26	C	Zermeghedo	zona industriale	298.8	230.5	191.5	132.6	129.2	378.2	306.0	262.6	176.6	176.5
30	C	Montebello	zona industriale	41.8	45.8	39.3	43.2	25.0	50.8	58.2	51.7	56.8	32.5
31	C	Montebello	zona industriale a sud dell' abitato e al di là dell'autostrada	30.3	31.0	31.0	33.8	24.0	37.0	40.3	42.2	43.3	31.6
33	C	Gambellara	zona industriale - Via Europa	31.6	35.5	31.5	23.8	24.3	37.8	44.2	40.1	30.2	31.0
39	C	Lonigo	zona conerie	27.6	27.5	18.8	22.0	22.6	32.4	33.0	23.5	27.3	29.0
41	C	Alonte	zona industriale	20.8	14.2	15.6	17.6	13.4	23.5	16.5	19.4	21.8	17.0
48	C	Trissino	Depuratore	15.4	19.8	16.4	19.6	16.9	18.8	24.7	22.2	26.0	23.6

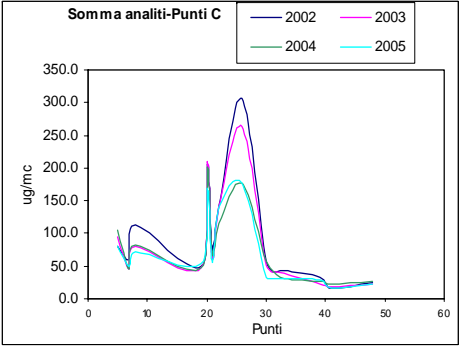
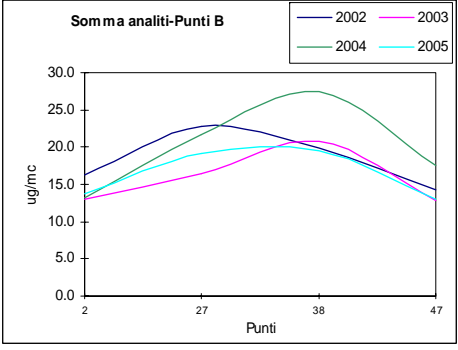
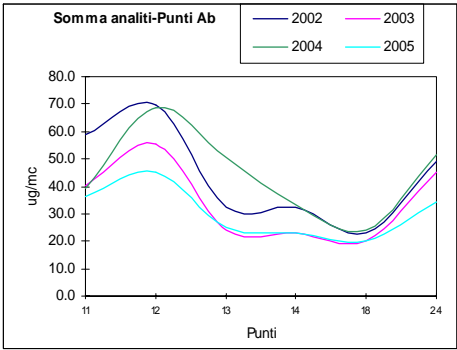
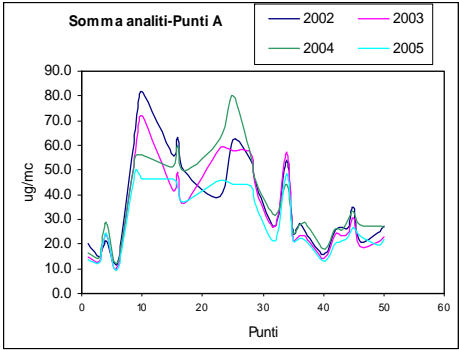
**Grafico n° 2:** confronto degli inquinanti (campagne 2002, 2003, 2004 e 2005) nei singoli punti con riferimento alla tabella n° 9 bis.



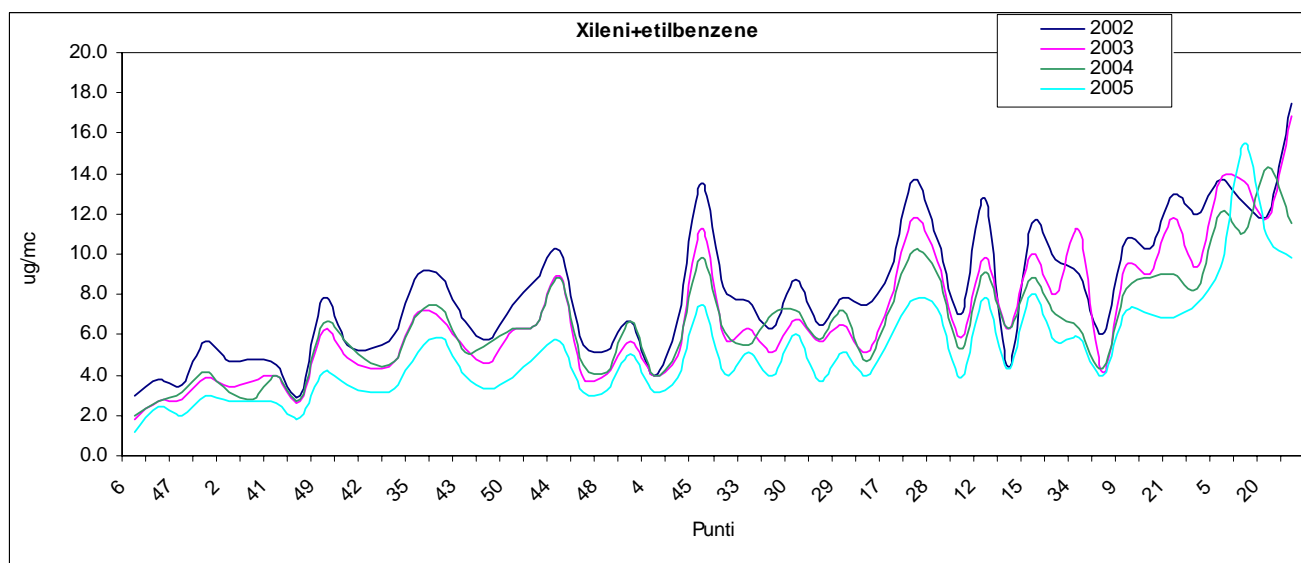
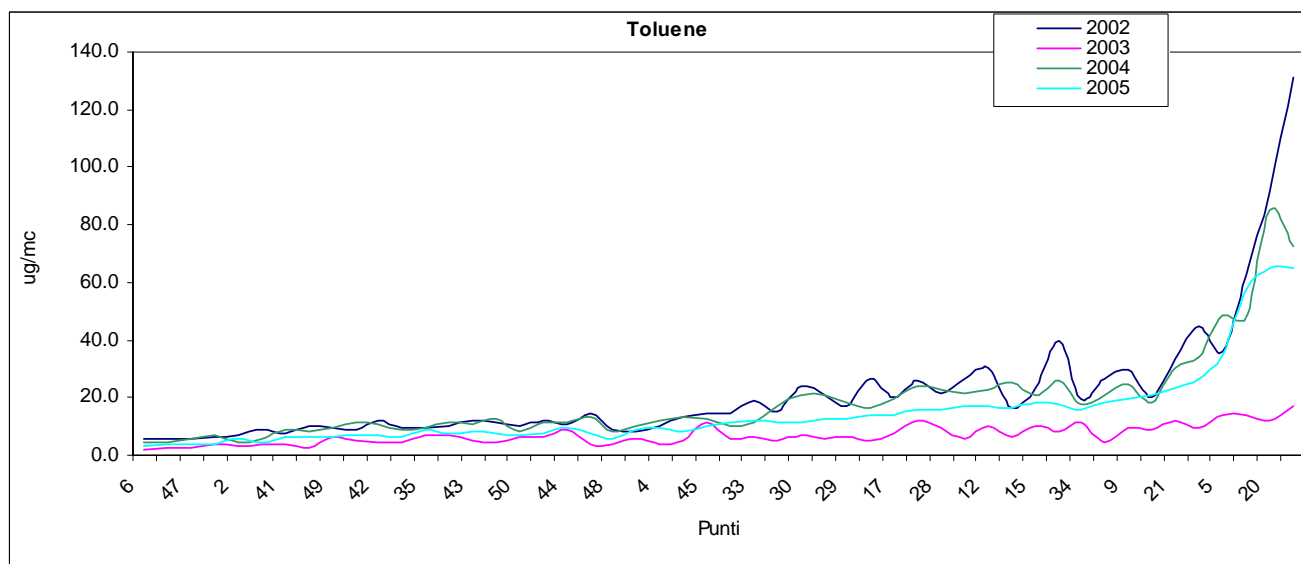
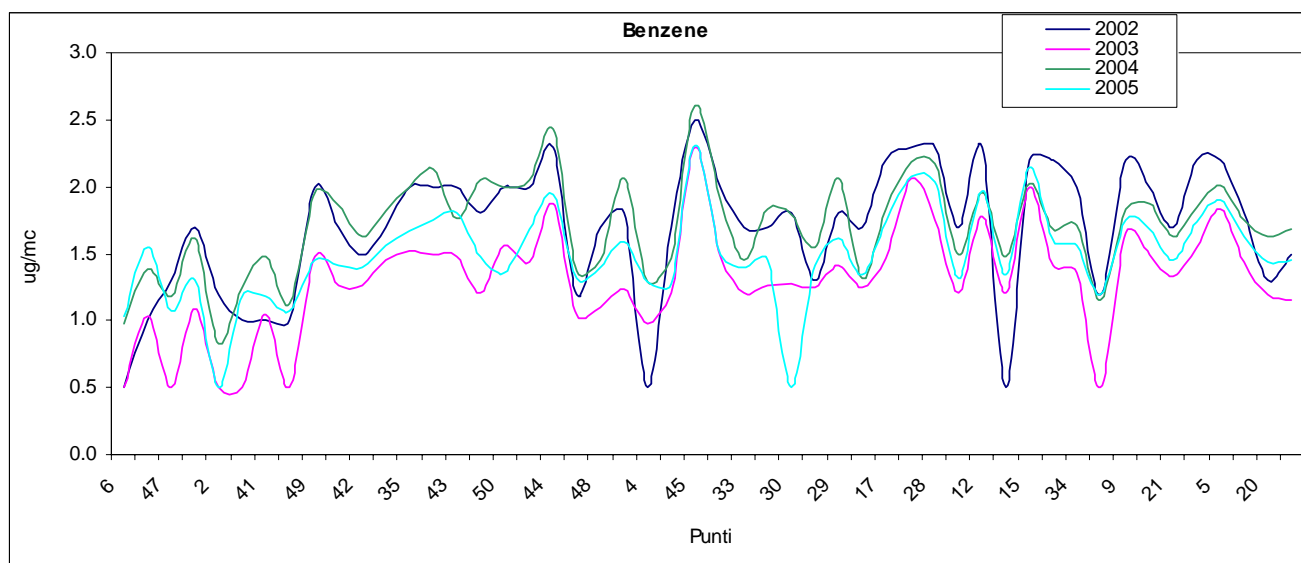
Segue grafico 2.



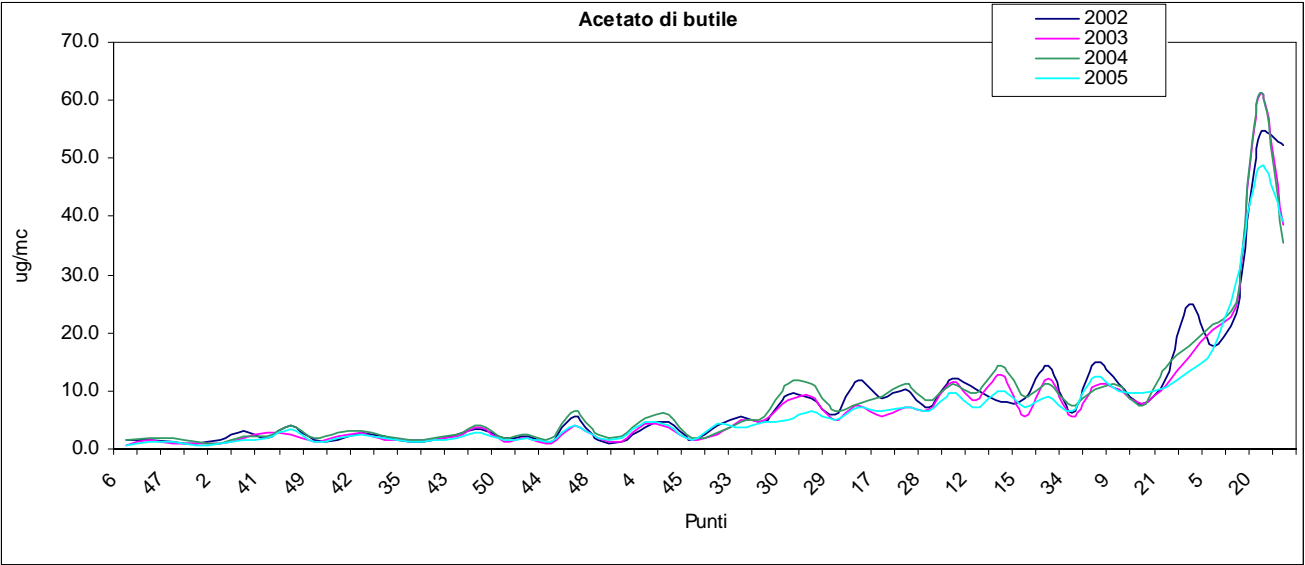
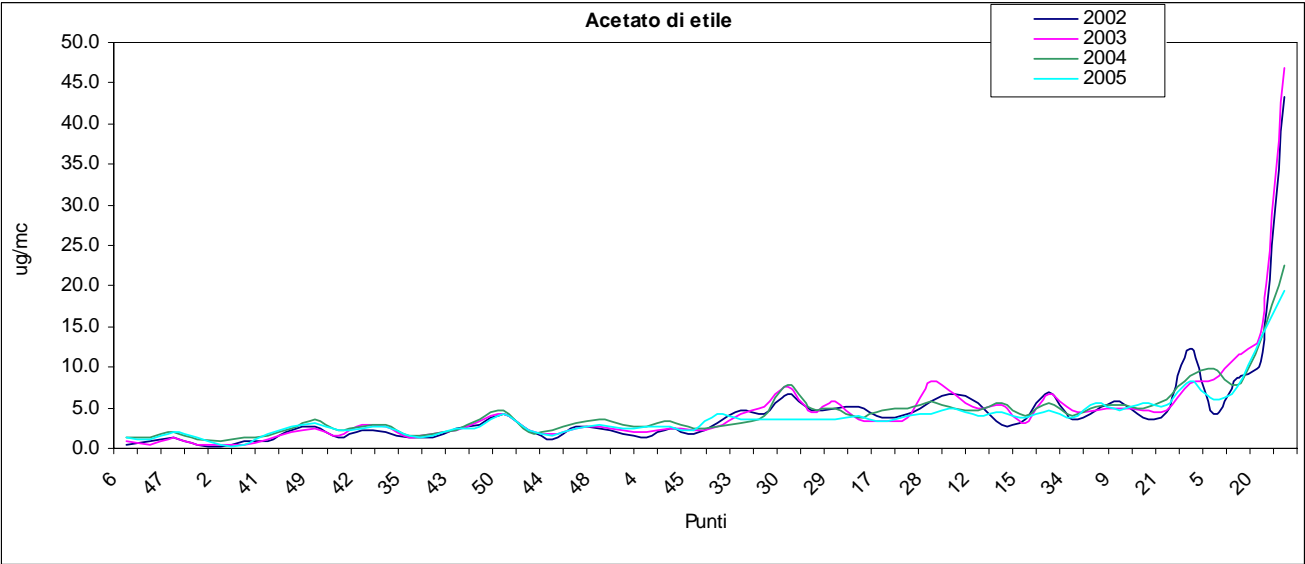
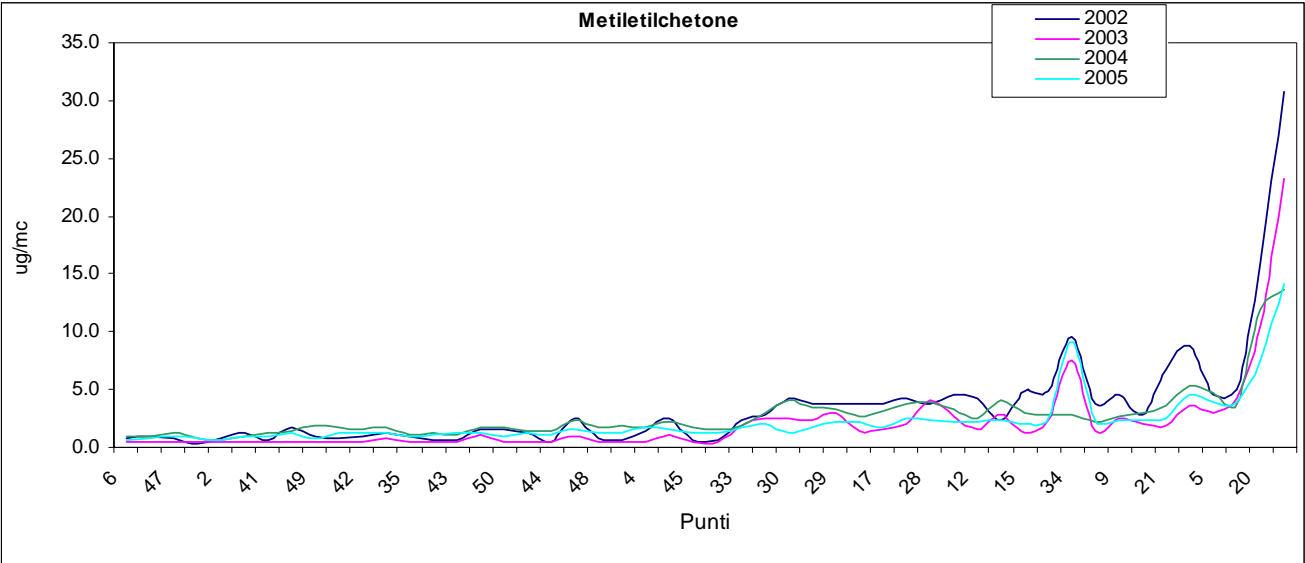
Segue grafico 2.



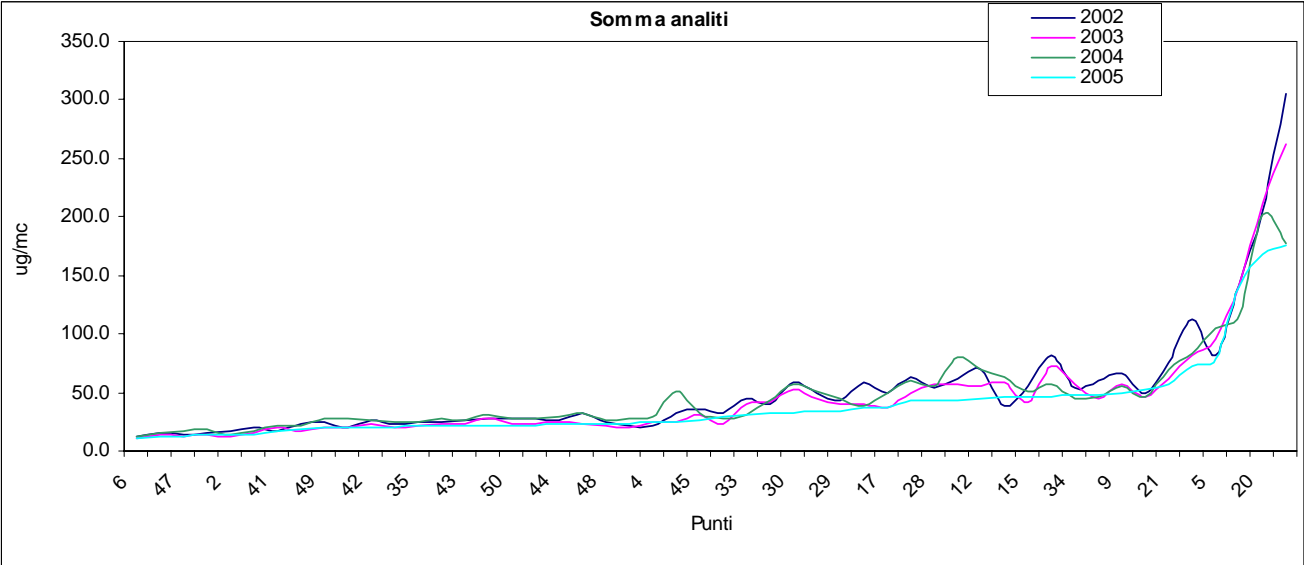
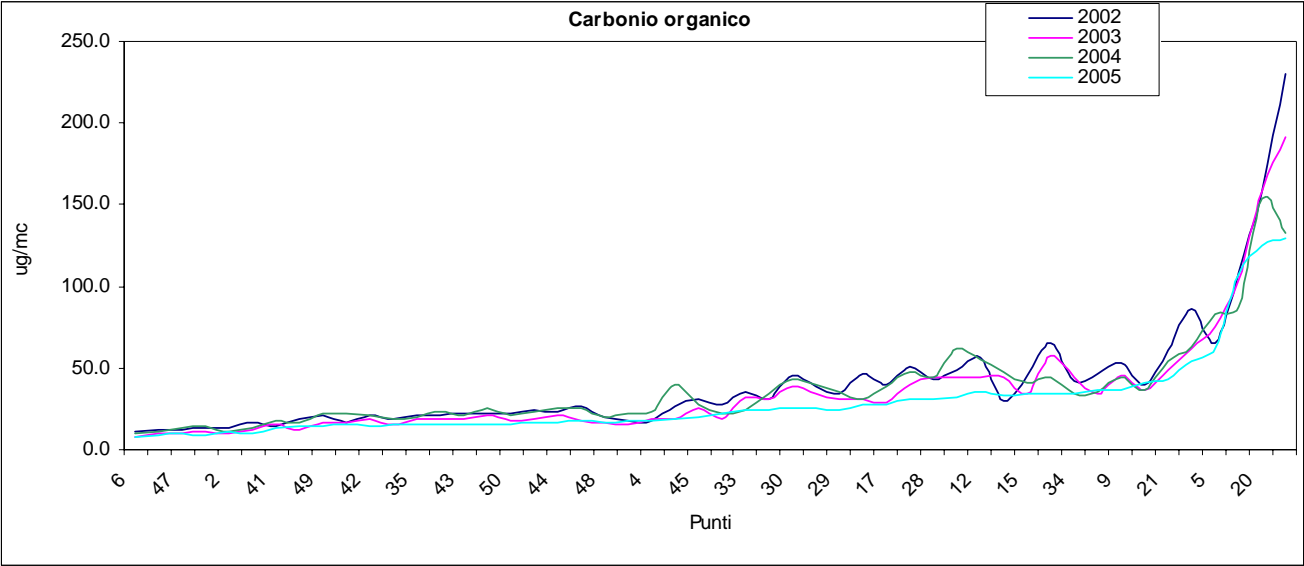
**Grafico n° 3:** confronto dell'andamento degli inquinanti (campagne 2002, 2003, 2004 e 2005) per i singoli punti di monitoraggio, per valori crescenti della “somma analiti”.



Segue grafico 3.



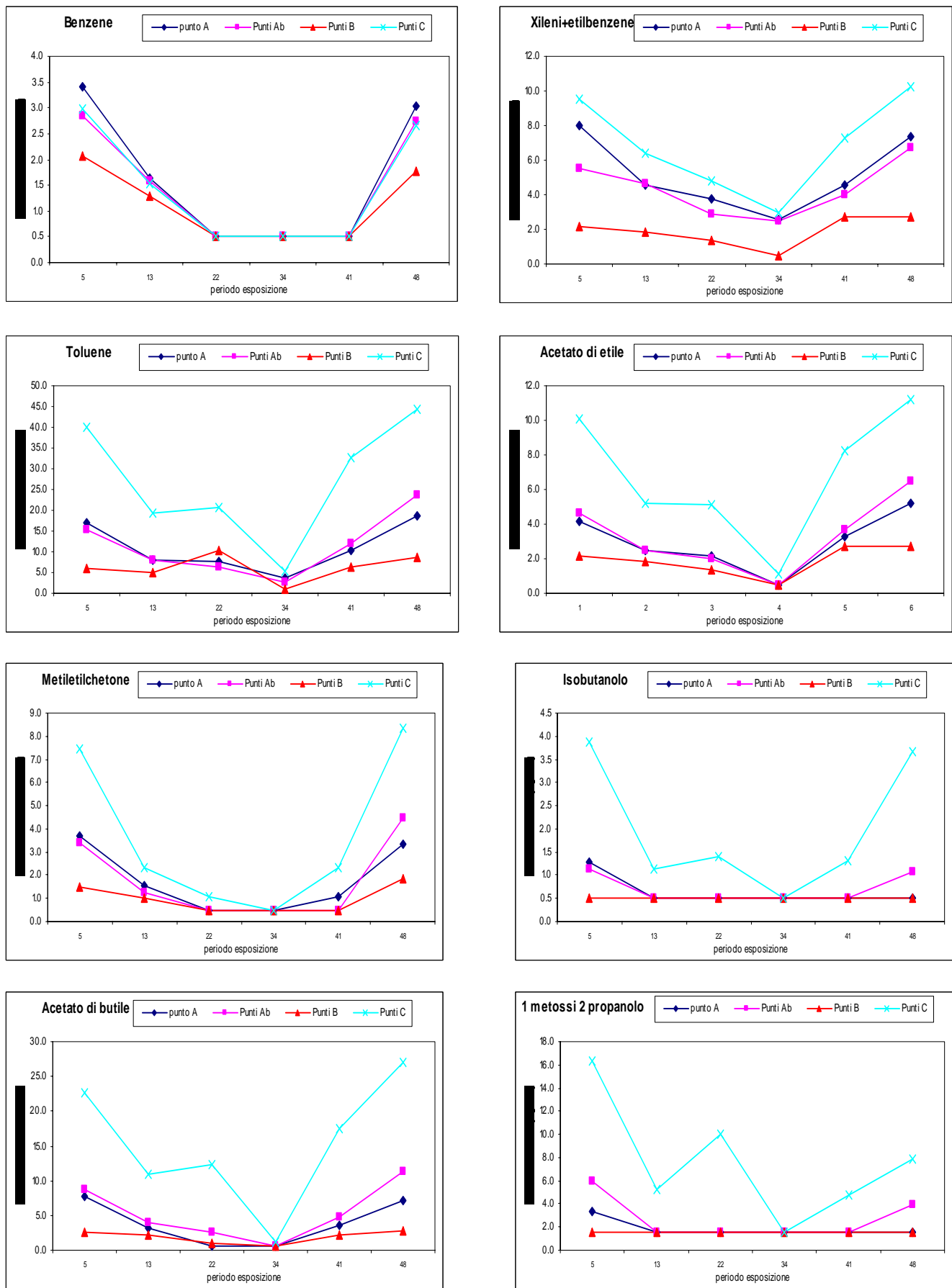
Segue grafico 3.



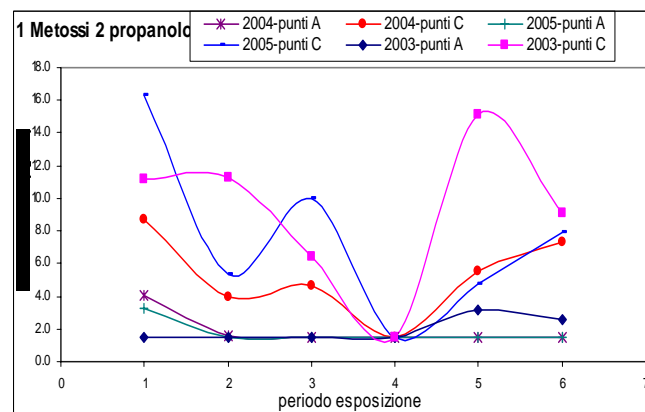
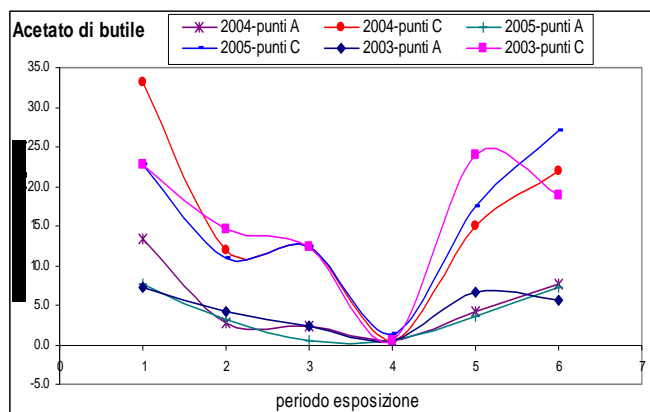
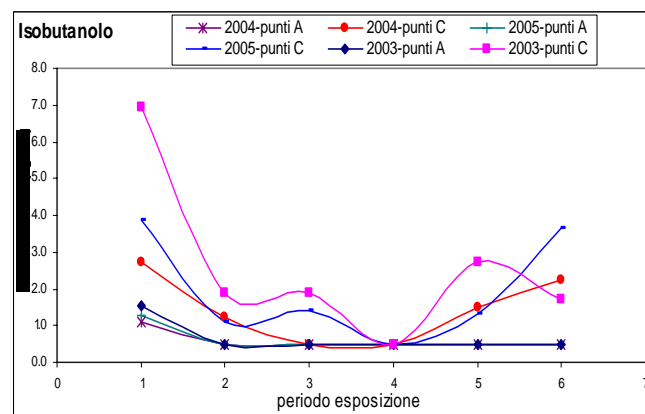
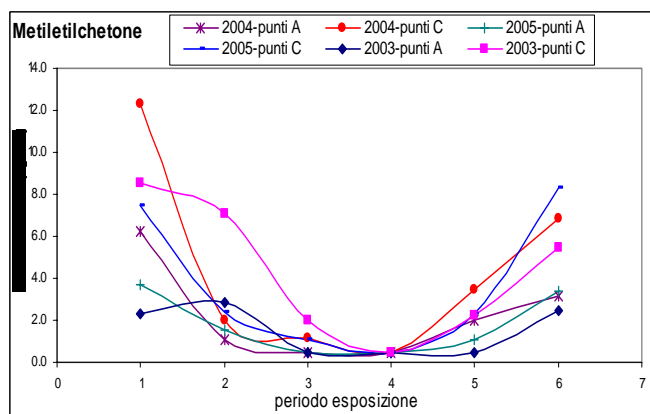
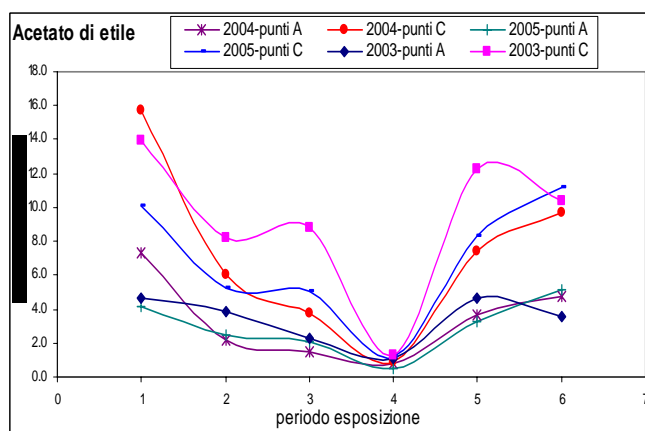
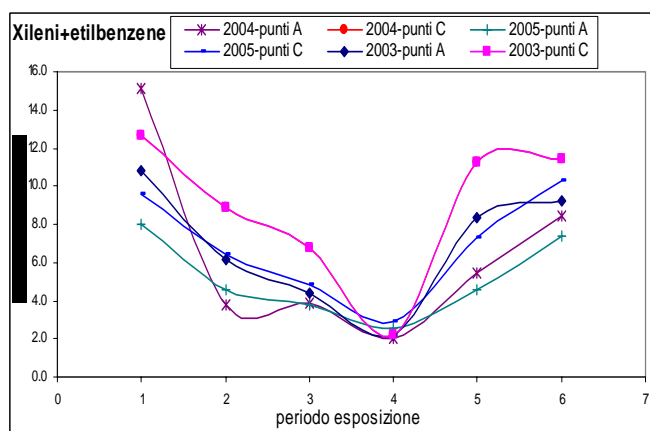
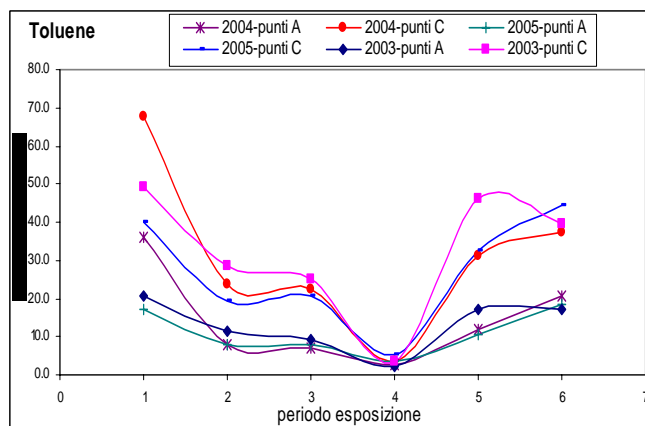
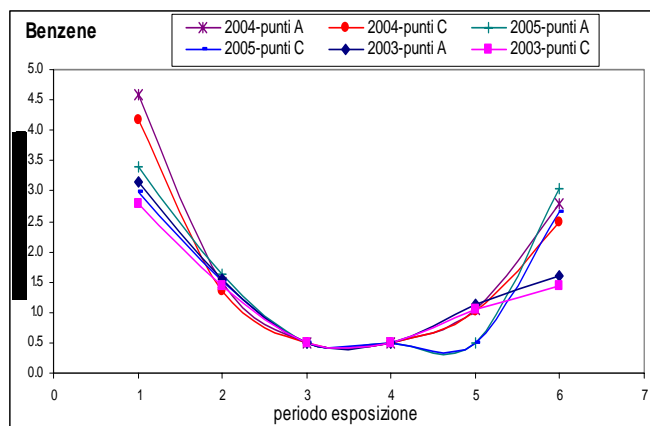
**Tabella 10 - MEDIE STAGIONALI PER LE VARIE TIPOLOGIE I PUNTI MONITORATI**

TIPO PUNTO	DATA INIZIO ESPOSIZIONE	DATA FINE ESPOSIZIONE	Settimana esposizione	Benzene	Toluene	Xilene (o+m+p)	Etil Acetato	Metiletilchetone (MEK)	Butil Acetato	i- Butanolo	1Metossi-2Propanolo	Carbonio organico	Somma analiti
				µg/m3	µg/m3	µg/m3	µg/m3	µg/m3	µg/m3	µg/m3	µg/m3	µg/m3	µg/m3
A	26/01/2005	05/02/2005	5	3.4	17.1	8.0	4.1	3.7	7.8	1.3	3.3	38	49
	23/03/2005	02/04/2005	13	1.6	8.0	4.6	2.5	1.5	3.2	<1	<3	18	23
	17/05/2005	27/05/2005	21	<1	7.8	3.8	2.1	<1	<1	<1	<3	14	17
	10/08/2005	20/08/2005	33	<1	3.7	2.5	<1	<1	<1	<1	<3	8	10
	28/09/2005	08/10/2005	40	<1	10.5	4.6	3.2	1.1	3.7	<1	<3	20	26
	22/11/2005	02/12/2005	48	3.0	18.6	7.4	5.2	3.4	7.3	<1	<3	37	47
Ab	24/01/2005	03/02/2005	5	2.8	15.5	5.5	4.6	3.4	8.8	1.1	6.0	36	48
	21/03/2005	31/03/2005	13	1.6	8.1	4.6	2.5	1.3	3.9	<1	<3	19	24
	16/05/2005	26/05/2005	21	<1	6.3	2.9	2.0	<1	2.6	<1	<3	13	17
	08/08/2005	18/08/2005	33	<1	2.8	2.5	<1	<1	<1	<1	<3	7	9
	27/09/2005	07/10/2005	40	<1	12.2	4.0	3.7	<1	4.8	<1	<3	22	28
	22/11/2005	02/12/2005	48	2.7	23.8	6.8	6.5	4.5	11.3	1.1	3.9	47	60
B	25/01/2005	04/02/2005	5	2.1	6.0	3.2	2.2	1.5	2.5	<1	<3	15	19
	22/03/2005	01/04/2005	13	1.3	5.0	2.5	1.8	1.0	2.2	<1	<3	12	16
	17/05/2005	27/05/2005	21	<1	10.3	2.5	1.3	<1	1.0	<1	<3	15	18
	09/08/2005	19/08/2005	33	0.5	<2	<2	<1	<1	<1	<1	<3	4	6
	27/09/2005	07/10/2005	40	0.5	6.3	<2	2.8	<1	2.3	<1	<3	11	15
	22/11/2005	02/12/2005	48	1.8	8.8	3.5	2.8	1.9	2.9	<1	<3	18	24
C	25/01/2005	04/02/2005	5	3.0	39.9	9.6	10.1	7.4	22.7	3.9	16.3	84	113
	22/03/2005	01/04/2005	13	1.5	19.2	6.4	5.2	2.4	11.0	1.1	5.3	40	52
	18/05/2005	28/05/2005	21	<1	20.5	4.8	5.1	1.1	12.4	1.4	10.0	41	56
	09/08/2005	19/08/2005	33	<1	5.4	2.9	1.1	<1	1.3	<1	<3	11	14
	27/09/2005	07/10/2005	40	<1	32.6	7.3	8.3	2.3	17.5	1.3	4.7	57	75
	22/11/2005	02/12/2005	48	2.7	44.4	10.3	11.2	8.3	27.1	3.7	7.9	87	116

**Grafico n° 4.** Media dei valori per tipi di punto omogenei per ogni periodo di esposizione.



**Grafico n° 5:** confronto fra gli andamenti stagionali degli inquinanti nei punti caldi (punti C) e le medie dei punti abitativi (punti A) – (campagne 2002, 2003, 2004 e 2005).



Segue grafico 5.

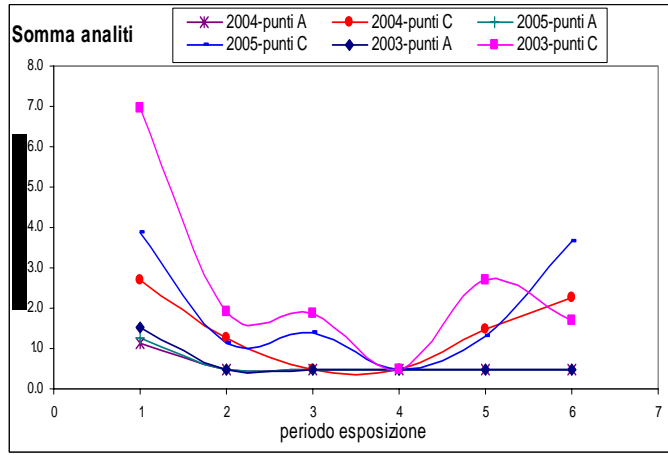
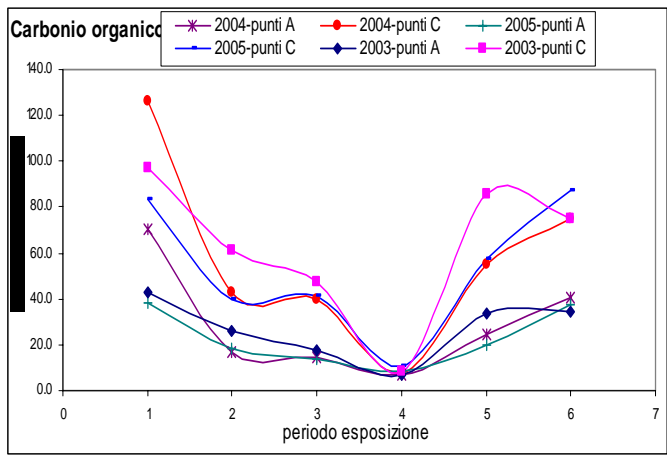


TABELLA N° 10 bis - CONFRONTO MEDIE PUNTI A e C														
Tipo di punto	Settimana inizio esposizione	periodo	Benzene				Toluene				Xileni + Etilbenzene			
			2002	2003	2004	2005	2002	2003	2004	2005	2002	2003	2004	2005
A	5	1	3.5	3.2	4.6	3.4	26.8	20.7	36.2	17.1	13.3	10.8	15.1	8.0
A	13	2	1.5	1.6	1.5	1.6	10.6	11.6	8.0	8.0	5.4	6.1	3.8	4.6
A	21	3	<1	<1	<1	<1	8.9	9.2	7.1	7.8	4.4	4.4	3.9	3.8
A	33	4	<1	<1	<1	<1	3.4	2.3	2.7	3.7	4.0	2.2	<2	2.5
A	40	5	1.4	1.1	1.1	<1	14.7	17.1	12.0	10.5	7.4	8.3	5.4	4.6
A	48	6	1.9	1.6	2.8	3.0	20.4	17.3	20.5	18.6	9.4	9.2	8.4	7.4
C	5	1	3.5	2.8	4.2	3.0	69.1	49.3	67.7	39.9	16.5	12.7	18.8	9.6
C	13	2	1.4	1.4	1.3	1.5	28.5	28.8	24.0	19.2	6.7	8.9	5.1	6.4
C	21	3	<1	<1	<1	<1	28.7	24.9	22.4	20.5	6.6	6.8	5.6	4.8
C	33	4	<1	<1	<1	<1	5.6	3.3	3.4	5.4	3.9	2.2	<2	2.9
C	40	5	1.3	1.1	1.0	<1	34.4	46.0	31.1	32.6	9.1	11.2	7.0	7.3
C	48	6	1.7	1.5	2.5	2.7	47.4	39.7	37.4	44.4	12.2	11.4	10.4	10.3

TABELLA N° 10 bis - CONFRONTO MEDIE PUNTI A e C														
Tipo di punto	Settimana inizio esposizione	periodo	Acetato di etile				Metiletilchetone				Acetato di Butile			
			2002	2003	2004	2005	2002	2003	2004	2005	2002	2003	2004	2005
A	5	1	4.6	4.6	7.3	4.1	4.6225641	2.3	6.3	3.7	8.0	7.3	13.4	7.8
A	13	2	2.5	3.9	2.1	2.5	1.4719231	2.9	1.1	1.5	3.8	4.1	2.7	3.2
A	21	3	2.2	2.2	1.5	2.1	1.0082051	<1	<1	<1	2.8	2.4	2.4	<1
A	33	4	<1	1.1	<1	<1	0.0296154	<1	<1	<1	<1	<1	<1	<1
A	40	5	3.3	4.7	3.7	3.2	1.999359	<1	2.0	1.1	4.5	6.6	4.2	3.7
A	48	6	3.5	3.5	4.7	5.2	3.744359	2.4	3.2	3.4	7.0	5.5	7.7	7.3
C	5	1	11.7	14.0	15.7	10.1	10.75	8.6	12.3	7.4	26.2	22.8	33.1	22.7
C	13	2	7.3	8.2	6.1	5.2	5.8595238	7.1	2.0	2.4	14.7	14.6	12.0	11.0
C	21	3	5.8	8.8	3.7	5.1	2.1942857	2.0	1.2	1.1	14.5	12.3	12.4	12.4
C	33	4	1.3	1.3	0.9	1.1	0.4980952	<1	<1	<1	1.4	<1	<1	1.3
C	40	5	8.5	12.3	7.5	8.3	5.447619	2.2	3.4	2.3	16.3	23.9	14.9	17.5
C	48	6	10.9	10.4	9.7	11.2	11.290714	5.5	6.9	8.3	20.7	18.8	21.9	27.1

Segue tabella 10 bis

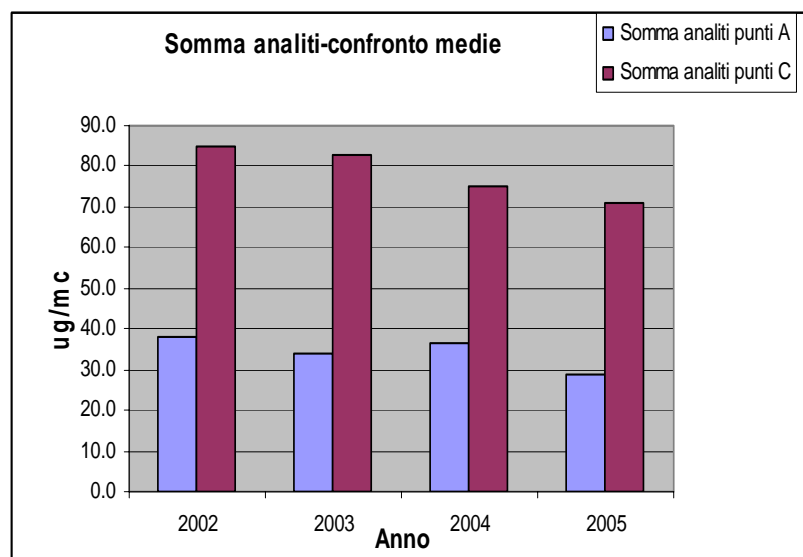
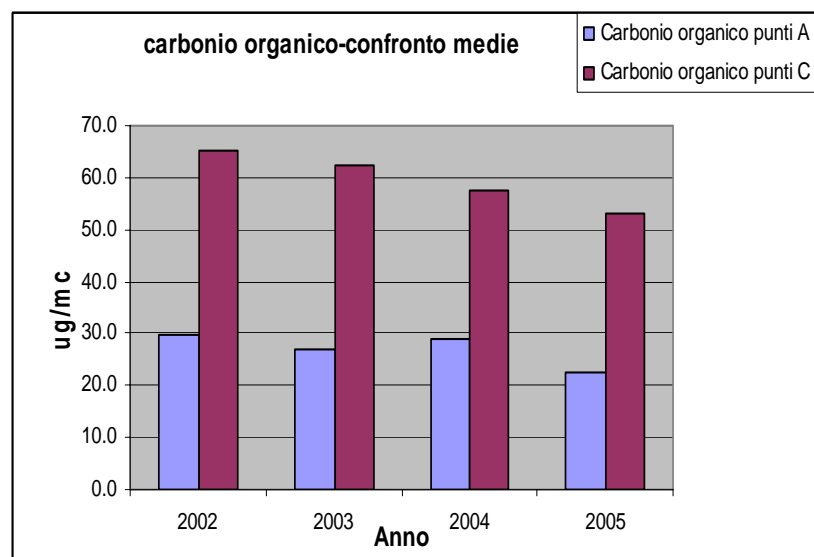
Tipo di punto	Settimana inizio esposizione	periodo	iso Butanolo				1 Metossi 2 propanolo				Carbonio Organico				Somma Analiti			
			2002	2003	2004	2005	2002	2003	2004	2005	2002	2003	2004	2005	2002	2003	2004	2005
A	5	1	<1	1.5	1.1	1.3	<3	<3	4.0	3.3	56.3	42.7	70.3	38	71.6	53.3	88.0	49
A	13	2	<1	<1	<1	<1	<3	<3	<3	<3	23.2	26.3	16.9	18	29.9	34.0	21.3	23
A	21	3	<1	<1	<1	<1	<3	<3	<3	<3	18.1	17.5	14.4	14	23.0	21.9	18.2	17
A	33	4	<1	<1	<1	<1	<3	<3	<3	<3	9.6	7.0	7.0	8	12.3	9.2	9.1	10
A	40	5	<1	<1	<1	<1	<3	3.2	<3	<3	30.0	33.6	24.2	20	38.2	42.6	30.8	26
A	48	6	<1	<1	<1	<1	<3	<3	<3	<3	41.8	34.4	40.3	37	53.5	42.9	50.6	47
C	5	1	4.6	7.0	2.7	3.9	5.0	11.2	8.7	16.3	119.4	97.0	126.4	84	152.2	128.2	163.2	113
C	13	2	4.2	1.9	1.3	1.1	8.8	11.3	4.0	5.3	57.5	61.2	42.7	40	76.9	82.2	55.6	52
C	21	3	1.8	1.9	<1	1.4	5.4	6.4	4.6	10.0	51.0	47.8	39.6	41	66.6	63.6	51.4	56
C	33	4	<1	<1	<1	<1	<3	<3	<3	<3	12.9	8.2	7.6	11	16.5	10.7	9.9	14
C	40	5	1.5	2.7	1.5	1.3	5.0	15.2	5.5	4.7	63.2	86.1	55.3	57	82.1	114.6	72.0	75
C	48	6	3.1	1.7	2.3	3.7	5.8	9.1	7.3	7.9	88.0	74.9	74.6	87	114.4	98.1	98.2	116

Tabella 11: confronto medie per punti A e C (ug/mc).

Tipo di punto	Benzene				Toluene				Xileni + Etilbenzene				Acetato di etile				Metiletilchetone			
	2002	2003	2004	2005	2002	2003	2004	2005	2002	2003	2004	2005	2002	2003	2004	2005	2002	2003	2004	2005
A	1.6	1.4	1.8	1.6	14.1	13.0	14.4	10.9	7.3	6.9	6.3	5.1	2.8	3.4	3.3	2.9	2.1	1.8	2.3	1.8
C	1.6	1.3	1.7	1.4	35.6	32.0	31.0	27.0	9.2	8.9	8.0	6.9	7.6	9.2	7.3	6.8	6.0	4.4	4.4	3.7

Tipo di punto	Acetato di Butile				iso Butanolo				1 Metossi 2 propanolo				Carbonio Organico				Somma Analiti			
	2002	2003	2004	2005	2002	2003	2004	2005	2002	2003	2004	2005	2002	2003	2004	2005	2002	2003	2004	2005
A	4.4	4.4	5.1	3.8	<1	<1	<1	<1	<3	<3	<3	<3	29.8	26.9	28.8	22.6	38.1	34.0	36.3	28.6
C	15.6	15.5	15.8	15.3	2.6	2.7	1.5	2.0	5.1	9.1	5.3	7.6	65.3	62.5	57.7	53.3	84.8	82.9	75.1	70.8

Grafico n° 6: valori medi carbonio organico e somma analiti.



## Foglio D

### Mezzo Mobile

Sito: **Chiampo, località Portinari (punto di monitoraggio di riferimento: n° 11 )**

Coordinate Gauss-Boaga mezzo mobile: **E 1679458 N 5045381**

Coordinate Gauss-Boaga punto di monitoraggio n° 11: **E 1679459 N 5045381**

Periodo di monitoraggio :**08/08/2005 – 18/08/2005**

Inquinante: **toluene**

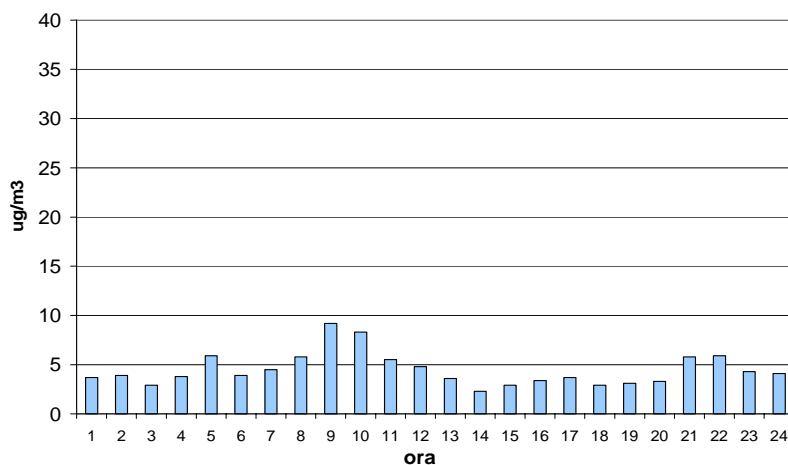
### Dati generali

	$\mu\text{g}/\text{m}^3$
Concentrazione campionatore passivo	<b>2</b>
Concentrazione media mezzo mobile	<b>4</b>
Concentrazione oraria max mezzo mobile	<b>49</b>

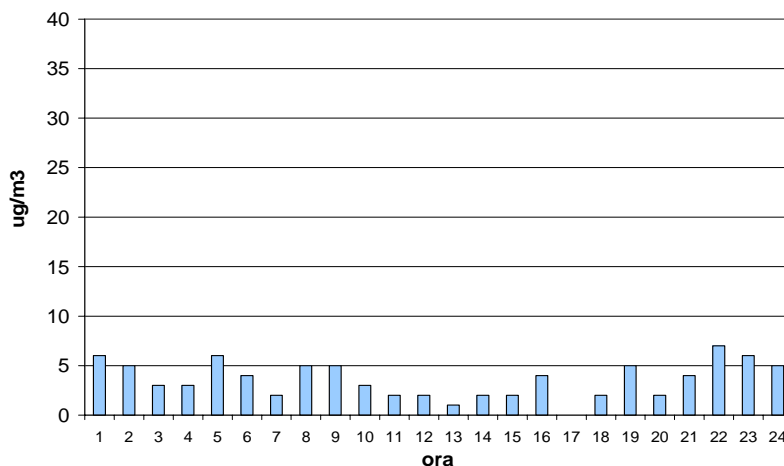
### Dati giornalieri

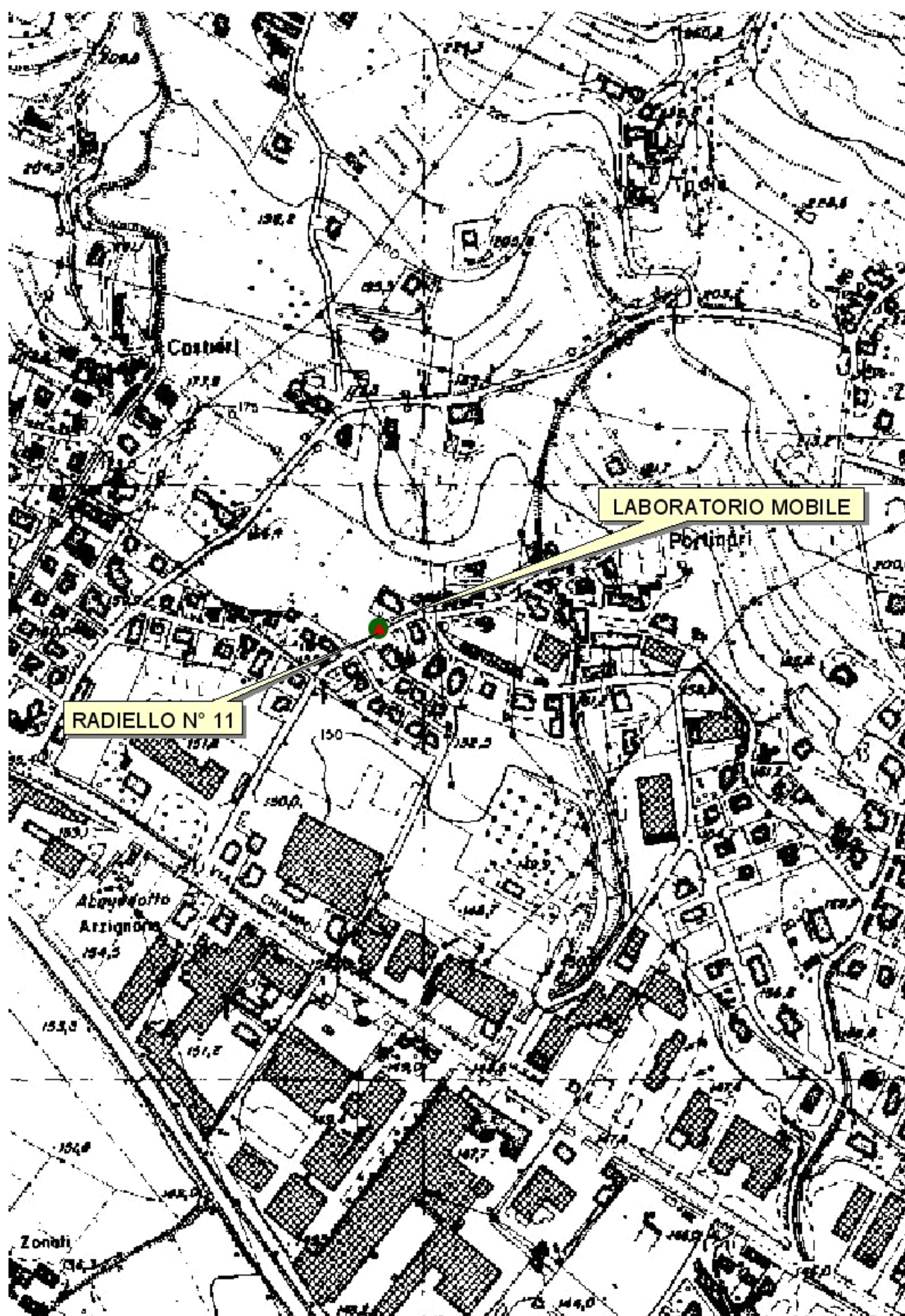
Giorno	Media delle concentrazioni $\mu\text{g}/\text{m}^3$
Lunedì	<b>6</b>
Martedì	<b>4</b>
Mercoledì	<b>4</b>
Giovedì	<b>5</b>
Venerdì	<b>4</b>
Sabato	<b>3</b>
Da Lun. a Sabato	<b>4</b>

### Giorno tipo da lunedì a sabato



### Giorno tipo domenica





## Foglio E

### Mezzo Mobile

Sito: **Brendola, Via Meucci (punto di monitoraggio di riferimento: n° 44 )**

Coordinate Gauss-Boaga mezzo mobile: **E 1690785 N 5039727**

Coordinate Gauss-Boaga punto di monitoraggio n° 44: **E 1691143 N 5038268**

Periodo di monitoraggio: **26/09/2005 – 05/10/2005**

Inquinante: **toluene**

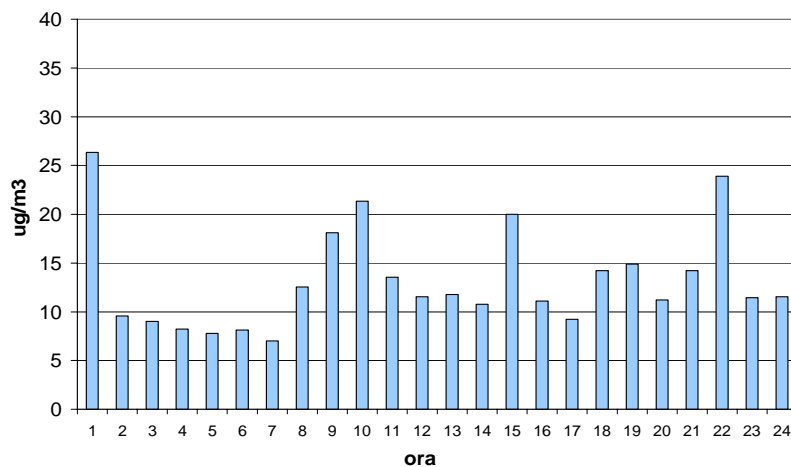
#### Dati generali

	$\mu\text{g}/\text{m}^3$
Concentrazione campionatore passivo	<b>7</b>
Concentrazione media mezzo mobile	<b>12</b>
Concentrazione oraria max mezzo mobile	<b>177</b>

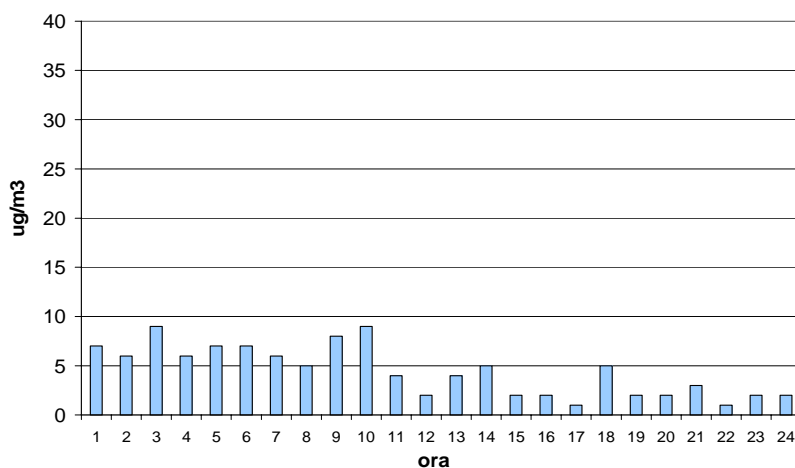
#### Dati giornalieri

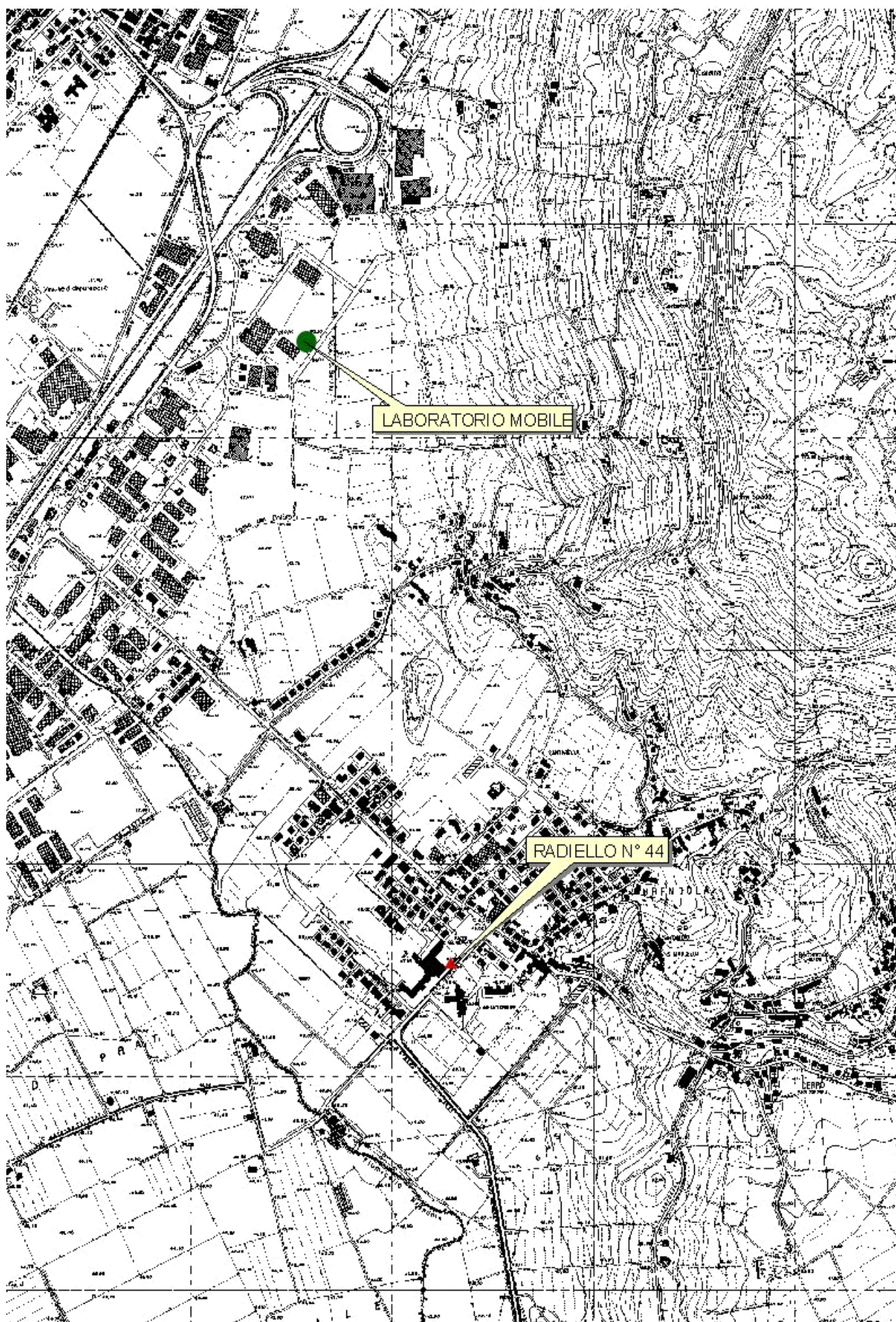
<b>Giorno</b>	<b>Media delle concentrazioni <math>\mu\text{g}/\text{m}^3</math></b>
Lunedì	<b>8</b>
Martedì	<b>20</b>
Mercoledì	<b>18</b>
Giovedì	<b>12</b>
Venerdì	<b>10</b>
Sabato	<b>7</b>
Da Lun. a Sabato	<b>13</b>

#### Giorno tipo da lunedì a sabato



#### Giorno tipo domenica





## Foglio F

Mezzo Mobile

Sito: **Montorso Vicentino, Via Roggia di Sopra (punto di monitoraggio di riferimento: n° 22 )**

Coordinate Gauss-Boaga mezzo mobile: **E 1685131 N 5040767**

Coordinate Gauss-Boaga punto di riferimento n° 22: **E 1684581 N 5040766**

Periodo di monitoraggio: **24/01/2005 – 02/02/2005**

Inquinante: **toluene**

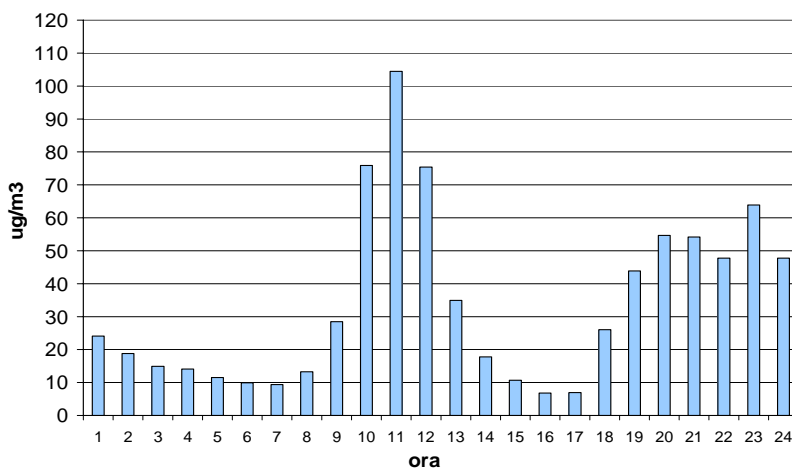
Dati generali

	$\mu\text{g}/\text{m}^3$
Concentrazione campionatore passivo	<b>109</b>
Concentrazione media mezzo mobile	<b>31</b>
Concentrazione oraria max mezzo mobile	<b>320</b>

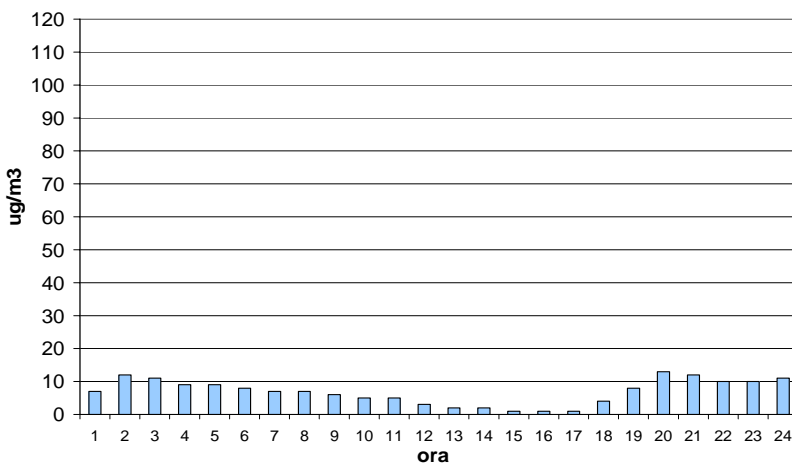
Dati giornalieri

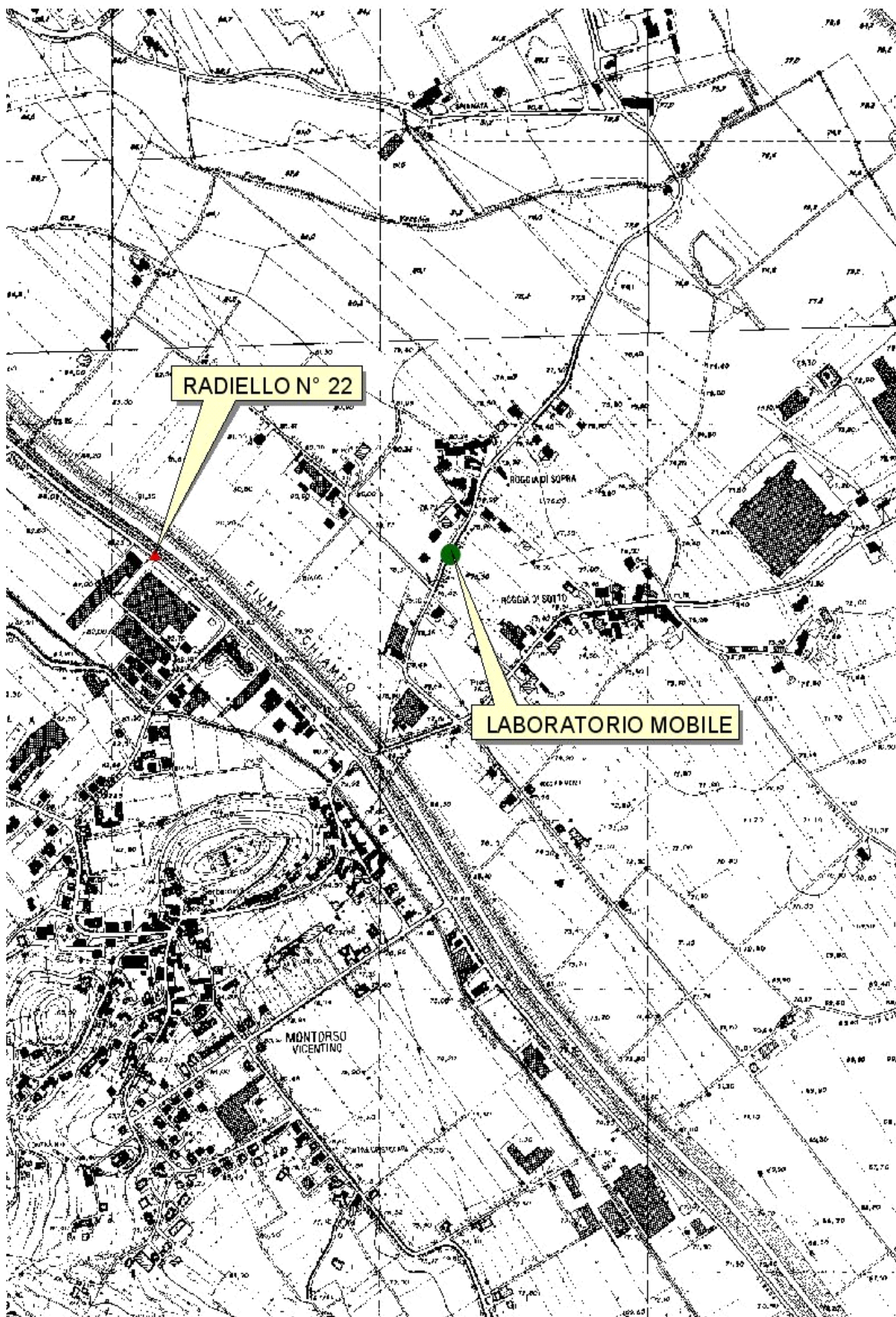
<b>Giorno</b>	<b>Media delle concentrazioni <math>\mu\text{g}/\text{m}^3</math></b>
Lunedì	<b>58</b>
Martedì	<b>30</b>
Mercoledì	<b>44</b>
Giovedì	<b>28</b>
Venerdì	<b>8</b>
Sabato	<b>6</b>
Da Lun. a Sabato	<b>34</b>

Giorno tipo da lunedì a sabato



Giorno tipo domenica





## Foglio G

### Mezzo Mobile

Sito: **Lonigo, località Almisano (punto di monitoraggio di riferimento: n° 34 )**

Coordinate Gauss-Boaga mezzo mobile : **E 1685582 N 5032727**

Coordinate Gauss-Boaga punto di riferimento: **E 1685677 N 5032418**

Periodo di monitoraggio: **21/11/2005 30/11/2005**

Inquinante: **toluene**

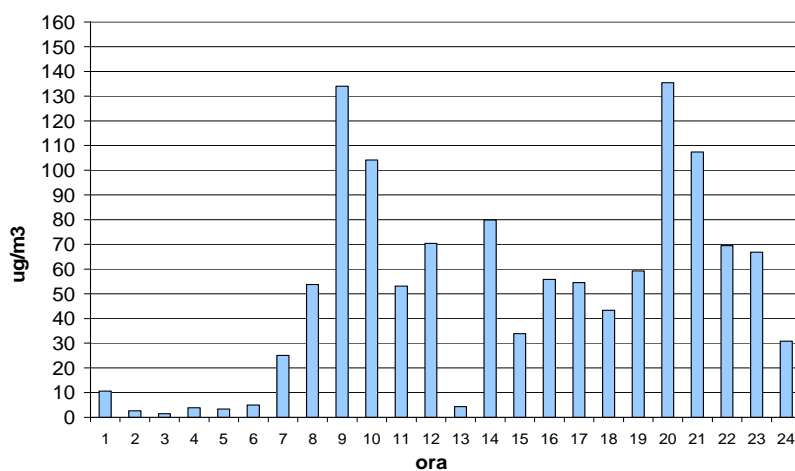
### Dati generali

	$\mu\text{g}/\text{m}^3$
Concentrazione campionatore passivo	<b>24</b>
Concentrazione media mezzo mobile	<b>52</b>
Concentrazione oraria max mezzo mobile	<b>310</b>

### Dati giornalieri

<b>Giorno</b>	<b>Media delle concentrazioni <math>\mu\text{g}/\text{m}^3</math></b>
Lunedì	<b>68</b>
Martedì	<b>61</b>
Mercoledì	<b>86</b>
Giovedì	<b>11</b>
Venerdì	<b>46</b>
Sabato	<b>23</b>
Da Lun. a Sabato	<b>52</b>

### Giorno tipo da lunedì a sabato



Il grafico giorno tipo domenica non è riportato per la mancanza di rilevazioni.



**PUNTI DI MONITORAGGIO CAMPAGNA RILEVAMENTO COMPOSTI ORGANICI  
VOLATILI 2003**

